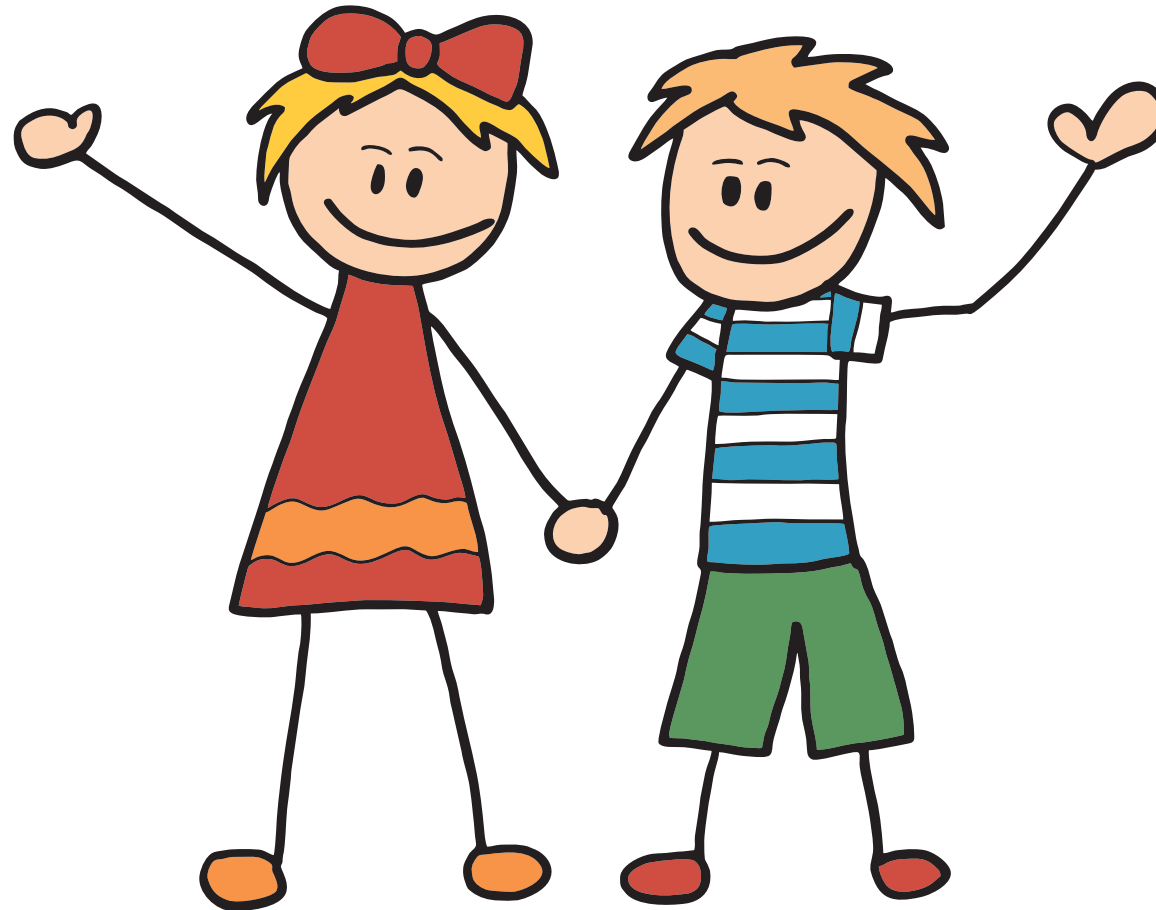


LASTEN LAULUPÄHKINÄT



Kysymykset ja vastaukset

1

Mikä säe kuuluu lauluun?

HOPOTI HOI

- a. Ootkos nähnyt tään
hevoseni valkean, täplikkään?
- b. Juokse sinä humma,
kun tuo taivas on niin tumma.
- c. Tule ovesta, älä nurkista,
ja älä sinä päälleni kurkista.
- d. Lopoti, lopoti, lopoti hoi!
Voita Valpuri kirnuu.

1

Vastaus: D

HOPOTI HOI

- a. Ootkos nähnyt tään
hevoseni valkean, täplikkään?
- b. Juokse sinä humma,
kun tuo taivas on niin tumma.
- c. Tule ovesta, älä nurkista,
ja älä sinä päälleni kurkista.
- d. Lopoti, lopoti, lopoti hoi!
Voita Valpuri kirnuu.

2

Mikä säe kuuluu lauluun?

PIIPPOLAN VAARI

- a. Kuului aitasta kananpojan aivastus.
- b. Mää-mää siellä
ja mää-mää täällä.
- c. Aa, aa, ankka, takapuoli vankka
keinuu käynnin tahdissa.
- d. Oi, katsohan vaari pientä hauvaa,
mi ikkunasta kurkistavi.

2

Vastaus: B

PIIPPOLAN VAARI

- a. Kuului aitasta kananpojan aivastus.
- b. Mää-mää siellä
ja mää-mää täällä.
- c. Aa, aa, ankka, takapuoli vankka
keinuu käynnin tahdissa.
- d. Oi, katsohan vaari pientä hauvaa,
mi ikkunasta kurkistavi.

3

Mikä säe kuuluu lauluun?

PIIRI PIENI PYÖRII

- a. Kirppu tanssi tangoa lattialla.
- b. Mut kissa, joka tanssi,
se paras kissa on.
- c. Heinä-heinäsiirkka soittaa viuluaan,
heinikossa hyppii sinne tänne vaan.
- d. Kädet sanoo lip lap lap,
kengän kärjet kip kap kap.

3

Vastaus: D

PIIRI PIENI PYÖRII

- a. Kirppu tanssi tangoa lattialla.
- b. Mut kissa, joka tanssi,
se paras kissa on.
- c. Heinä-heinäsirkka soittaa viuluaan,
heinikossa hyppii sinne tänne vaan.
- d. Kädet sanoo lip lap lap,
kengän kärjet kip kap kap.

4

Mikä säe kuuluu lauluun?

IHAHAA

- a. Popsi, popsi porkkanaa,
maista, maista mansikkaa.
- b. Kanna kotiin saakka
kevyt, kallis taakka.
- c. Vaan, mik' ihme! Valkea lintunen
yli kuohuin kiittää päin.
- d. Humma on poiijalla ainoa aarre,
ja sellaista ei ole kellään.

4

Vastaus: B

IHAHAA

- a. Popsi, popsi porkkanaa,
maista, maista mansikkaa.
- b. Kanna kotiin saakka
kevyt, kallis taakka.
- c. Vaan, mik' ihme! Valkea lintunen
yli kuohuin kiittää päin.
- d. Humma on poijjalla ainoa aarre,
ja sellaista ei ole kellään.

5

Mikä säe kuuluu lauluun?

SININEN UNI

- a. Ja siellä on kultainen metsä,
ja metsässä kultainen puu.
- b. Syksyn tullen sieniä kasvaa
karhunkankahalla.
- c. Pienellä linnulla pikkuinen nokka,
jolla se poikiaan hoitaa.
- d. Kalat asuu vedessä ja kuu ja tähdet taivaalla,
mut lapset voivat purjehtia unilaivalla.

5

Vastaus: A

SININEN UNI

- a. Ja siellä on kultainen metsä,
ja metsässä kultainen puu.
- b. Syksyn tullen sieniä kasvaa
karhunkankahalla.
- c. Pienellä linnulla pikkuinen nokka,
jolla se poikiaan hoitaa.
- d. Kalat asuu vedessä ja kuu ja tähdet taivaalla,
mut lapset voivat purjehtia unilaivalla.

6

Mikä säe kuuluu lauluun?

PIENET SAMMAKOT

- a. Pieni vesikirppu myös uiskenteli veessä.
- b. Pikkuporsahat, pikkuporsahat, ne lystikkäitä on.
- c. Ja härkä oli synkkänä vintissä. Jala jallai jala jala vei.
- d. Kämpälät sen oivat on, hyppy aivan verraton.

6

Vastaus: B

PIENET SAMMAKOT

- a. Pieni vesikirppu myös uiskenteli veessä.
- b. Pikkuporsahat, pikkuporsahat, ne lystikkäitä on.
- c. Ja härkä oli synkkänä vintissä. Jala jallai jala jala vei.
- d. Kämpälät sen oivat on, hyppy aivan verraton.



Mikä säe kuuluu lauluun?

MÖRRI-MÖYKKY

- a. Oi kiltti peikko, olen niin heikko,
pelasta, auta oi!
- b. Tiu tau tiu tau tili tali tittan
sirkat soittaa salolla.
- c. Illanvarjot saapuu, siivet kimaltaa,
sääski-sääski pieni surraa parvessaan.
- d. Katselivat toisiansa, menninkäinen
rinnassansa tunsi kummaa leiskuntaa.



Vastaus: B

MÖRRI-MÖYKKY

- a. Oi kiltti peikko, olen niin heikko, pelasta, auta oi!
- b. Tiu tau tiu tau tili tali tittan sirkat soittaa salolla.
- c. Illanvarjot saapuu, siivet kimaltaa, sääski-sääski pieni surraa parvessaan.
- d. Katselivat toisiansa, menninkäinen rinnassansa tunsi kummaa leiskuntaa.

8

Mikä säe kuuluu lauluun?

ELEFANTTIMARSSI

- a. On korvia, on korvia,
on hännän nypykkä.
- b. Kumpi meist' on vikkelin,
sitä pitäis koittaa.
- c. Sitä ei voi ylittää. Sitä ei voi alittaa.
Sitä ei voi kiertää. Täytyy mennä sen läpi.
- d. Koska matka oli hauska niin,
pyysi hän mukaan yhden toverin.



Vastaus: D

ELEFANTTIMARSSI

- a. On korvia, on korvia,
on hännän nypykkä.
- b. Kumpi meist' on vikkelin,
sitä pitäis koittaa.
- c. Sitä ei voi ylittää. Sitä ei voi alittaa.
Sitä ei voi kiertää. Täytyy mennä sen läpi.
- d. Koska matka oli hauska niin,
pyysi hän mukaan yhden toverin.

9

Mikä säe kuuluu lauluun?

TULA TULLALLA

- a. Ullan nimi on Ulla,
nimi toinen vaan on mulla.
- b. Mummo kakkuja paistaa,
tekisi mieleni maistaa.
- c. Tule meille vaan, meillä leivotaan.
Saat lämmintä leipää, jos annetaan.
- d. Mikset kultasein kosinut aikanaan,
ahaa, ahaa.



Vastaus: C

TULA TULLALLA

- a. Ullan nimi on Ulla,
nimi toinen vaan on mulla.
- b. Mummo kakkuja paistaa,
tekisi mieleni maistaa.
- c. Tule meille vaan, meillä leivotaan.
Saat lämmintä leipää, jos annetaan.
- d. Mikset kultasein kosinut aikanaan,
ahaa, ahaa.

10

Mikä säe kuuluu lauluun?

IHME JA KUMMA

- a. Sen mustan kissan päivät
on aidot kissanpäivät.
- b. Juokse, hepo, hiljaa,
kannat pikku Siljaa.
- c. Surrur surrur ja sinne on
sinien, uninen tie.
- d. Siilillä on piikit, linnulla on höyhenet,
pupulla ja oravalla turkit pehmoiset.

10

Vastaus: D

IHME JA KUMMA

- a. Sen mustan kissan päivät on aidot kissanpäivät.
- b. Juokse, hepo, hiljaa, kannat pikku Siljaa.
- c. Surrur surrur ja sinne on sinien, uninen tie.
- d. Siilillä on piikit, linnulla on höyhenet, pupulla ja oravalla turkit pehmoiset.



Hyviä lauluketkiä!

RyhmäRenki.fi