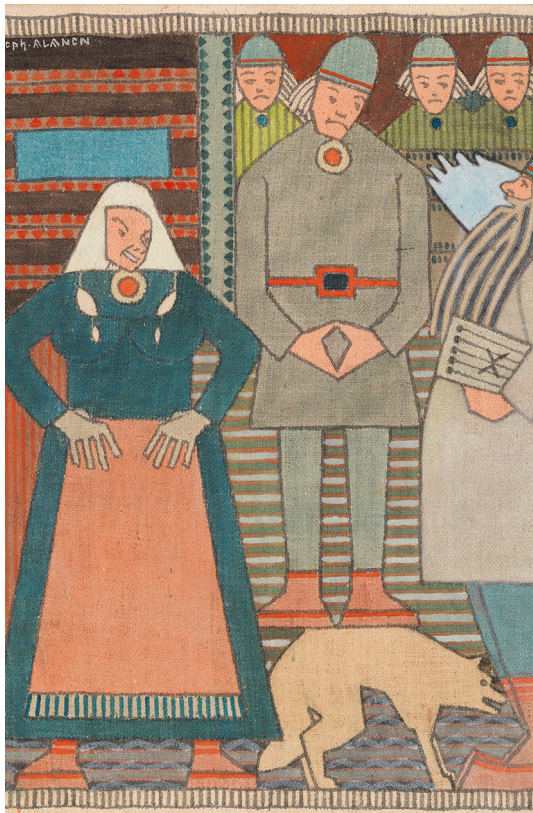




# KALEVALA- sanasokkelo

Mitä sanoja löydät?

Sanat ovat oikein päin ja  
vaakasuoraan.



Kuva: Osa Joseph Alasen teoksesta Väinämöisen, Ilmarisen ja Lemminkäisen tulo Pohjolaan

U	N	T	A	M	O	T	E	L	I	A	S
T	E	L	L	E	R	V	O	A	H	T	I
I	L	Ö	N	N	R	O	T	A	I	N	O
A	N	T	E	R	O	L	O	U	H	I	S
K	Y	L	L	I	K	K	I	U	K	K	O
I	K	I	K	U	L	L	E	R	V	O	N
T	I	E	R	A	V	E	L	L	A	M	O
L	E	M	M	I	N	K	Ä	I	N	E	N
T	A	P	I	O	A	N	N	I	K	K	I
Y	V	Ä	I	N	Ä	M	Ö	I	N	E	N
K	A	N	T	E	L	E	T	A	R	S	I



# KALEVALA- sanasokkelo

Mitä sanoja löydät?

Sanat ovat oikein päin ja vaakasuoraan.

## SANAT

Ahti	Louhi
Aino	Lönnrot
Annikki	Tapio
Antero	Tellervo
Elias	Tiera
Kanteletar	Ukko
Kullervo	Untamo
Kyllikki	Vellamo
Lemminkäinen	Väinämöinen



Kuva: Osa Joseph Alasen teoksesta Väinämöisen, Ilmarisen ja Lemminkäisen tulo Pohjolaan

U	N	T	A	M	O	T	E	L	I	A	S
T	E	L	L	E	R	V	O	A	H	T	I
I	L	Ö	N	N	R	O	T	A	I	N	O
A	N	T	E	R	O	L	O	U	H	I	S
K	Y	L	L	I	K	K	I	U	K	K	O
I	K	I	K	U	L	L	E	R	V	O	N
T	I	E	R	A	V	E	L	L	A	M	O
L	E	M	M	I	N	K	Ä	I	N	E	N
T	A	P	I	O	A	N	N	I	K	K	I
Y	V	Ä	I	N	Ä	M	Ö	I	N	E	N
K	A	N	T	E	L	E	T	A	R	S	I



# RATKAISU

Ahti  
Aino  
Annikki  
Antero  
Elias  
Kanteletar  
Kullervo  
Kyllikki  
Lemminkäinen  
Louhi  
Lönnot  
Tapio  
Tellervo  
Tiera  
Ukko  
Untamo  
Vellamo  
Väinämöinen



Kuva: Osa Joseph Alasen teoksesta Väinämöisen, Ilmarisen ja Lemminkäisen tulo Pohjolaan

U	N	T	A	M	O	T	E	L	I	A	S
T	E	L	L	E	R	V	O	A	H	T	I
I	L	Ö	N	N	R	O	T	A	I	N	O
A	N	T	E	R	O	L	O	U	H	I	S
K	Y	L	L	I	K	K	I	U	K	K	O
I	K	I	K	U	L	L	E	R	V	O	N
T	I	E	R	A	V	E	L	L	A	M	O
L	E	M	M	I	N	K	Ä	I	N	E	N
T	A	P	I	O	A	N	N	I	K	K	I
Y	V	Ä	I	N	Ä	M	Ö	I	N	E	N
K	A	N	T	E	L	E	T	A	R	S	I