

PÄÄSIÄIS- PULMAT

TEHTÄVÄT

RyhmäRenki.fi

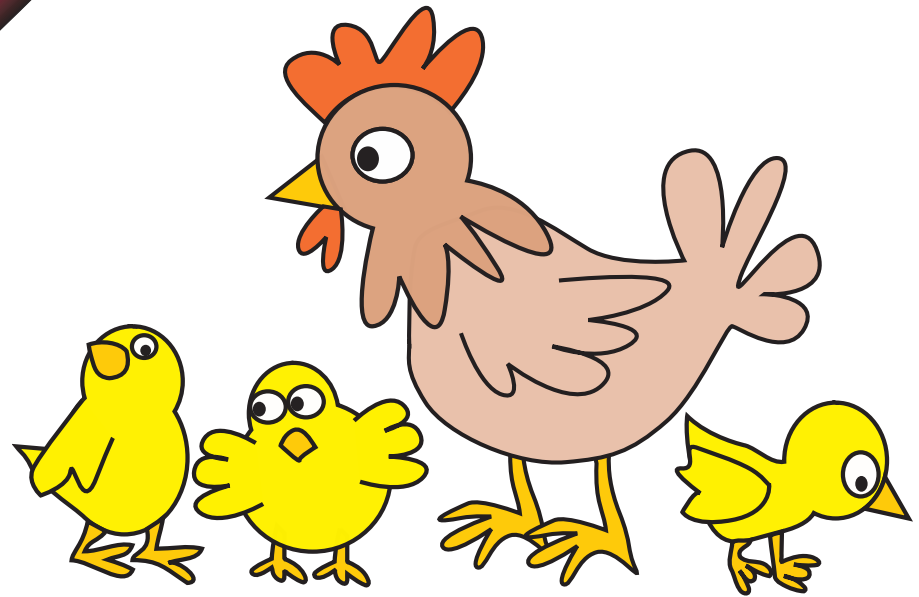
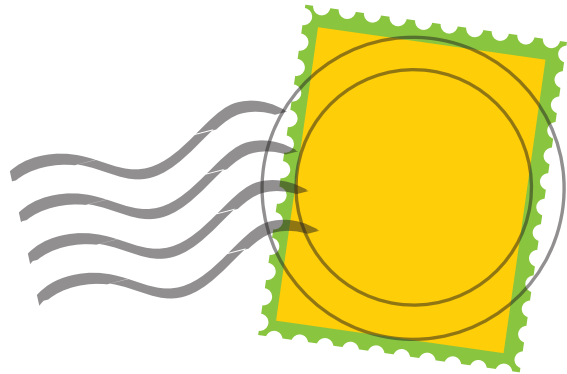


MIKÄ SE ON?

Valkoinen maja,
keskusta täynnä kultaa,
talo ilman ovea



Mikä kuvia yhdistää?



Montako kertaa sana PÄÄSIÄINEN löytyy?
Sana voi olla myös takaperin.

P	O	U	P	P	T	V	Ö	S	L	I	P	J	E
A	S	P	Ä	Ä	L	R	A	U	V	N	L	E	T
I	L	Ä	Ö	Ä	V	T	S	A	M	E	R	U	M
K	P	Ä	Ä	S	I	Ä	I	N	E	N	I	P	S
J	R	S	A	I	U	Ö	L	J	H	I	T	L	R
U	S	I	V	Ä	L	K	P	T	M	Ä	F	R	U
P	Ä	Ä	S	I	Ä	I	N	E	N	I	U	S	T
U	L	I	R	N	E	N	I	Ä	I	S	Ä	Ä	P
V	U	N	S	E	K	T	P	A	T	Ä	Ö	A	G
E	T	E	T	N	L	J	M	K	T	Ä	T	T	K
N	E	N	I	Ä	I	S	Ä	Ä	P	P	P	H	E

**Mitkä neljä herkullista sanaa syntyvät,
kun tavujen järjestystä vaihtaa?**

**HAMI LAAMAPAS
SUKKERMÄM**



Järjestä ylärivin kirjaimet alariville niin,
että syntyy pääsiäiseen liittyvä sana.

LUMO PORVARI

V R O A L R



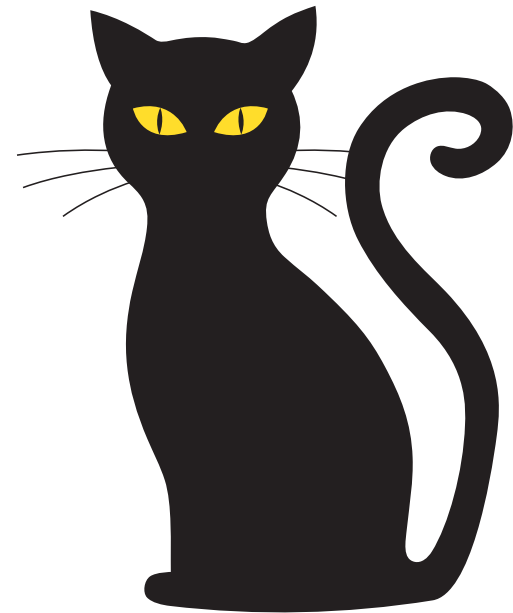
MIKÄ SE ON?

Kuin ritari, tuo mahtava miekkonen,
kera kypärän, kannusten.

Pihalla kulkee isännän elkein
ja luulee itsensä herraksi melkein.



Mikä kuvia yhdistää?



MIKÄ SE ON?

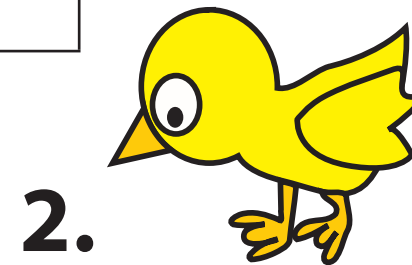
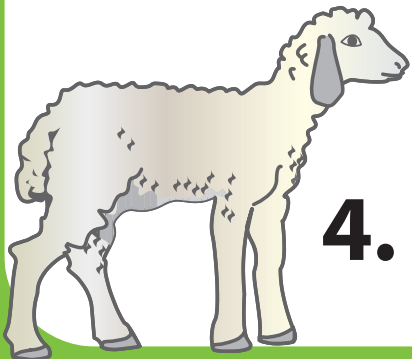
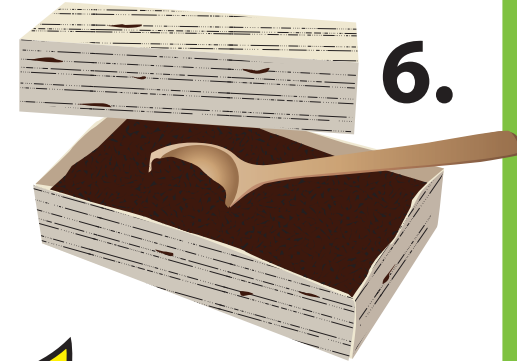
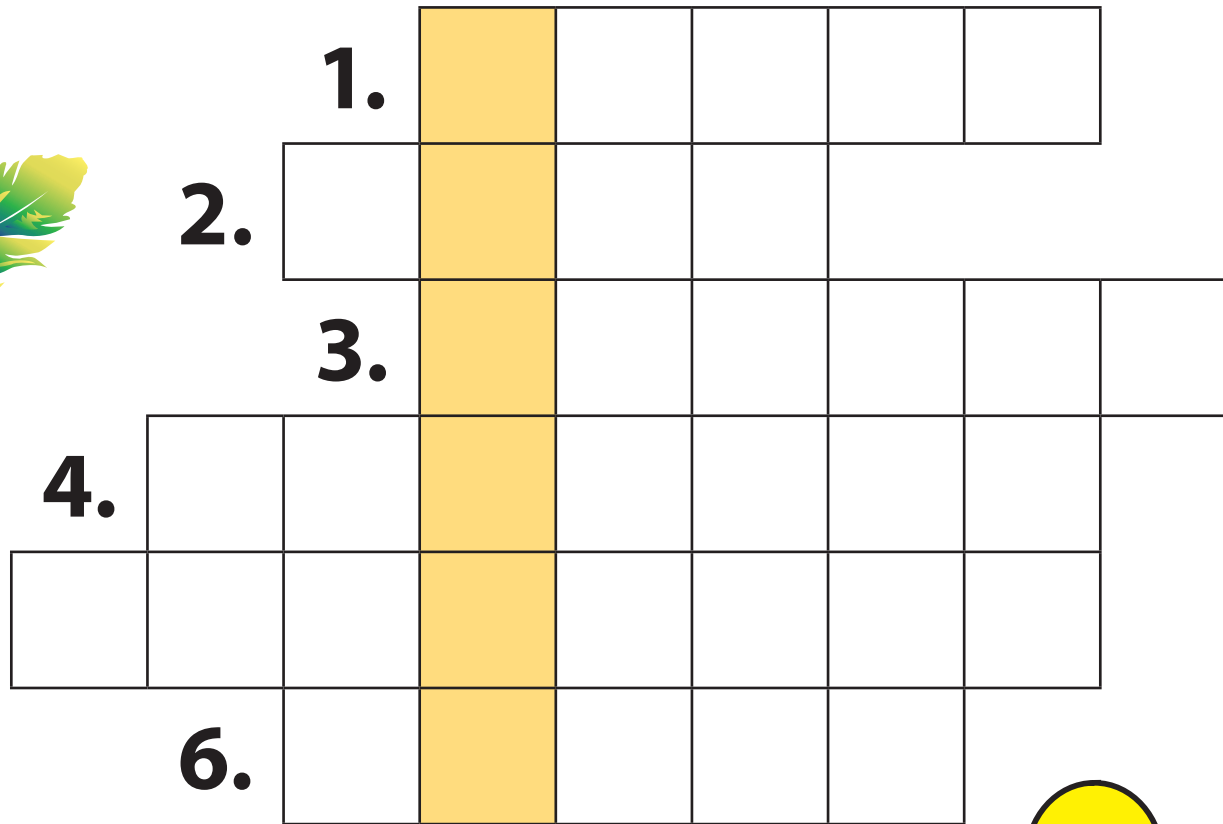
Kertoo heti,
kun on työn tehnyt.



Etsi pariton muna



Mikä sana syntyy pystyriiville?



Järjestä ylärivin kirjaimet alariville niin,
että syntyy pääsiäiseen liittyvä sana.

RISTO RATKAISI

K I R S _ _ _ _ _ T A _ _



TÄYDENNÄ VIRPOMALORU

___poi var___
___sat teil,
kanan ___kust
mu___meil.

