



Mikä **ruokasana** pystyriville muodostuu, kun sijoitat kuviin sopivat sanat oikeille vaakariveille?

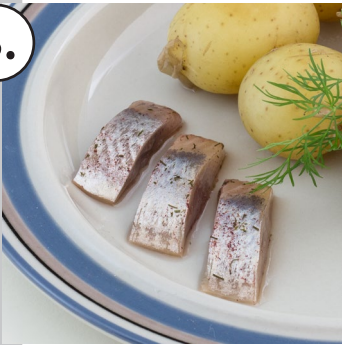
1.								
2.								
3.								
4.								
5.								
6.								
7.								
8.								



8.



3.



6.



2.



Mikä **ruokasana** pystyriville muodostuu, kun sijoitat kuviin sopivat sanat oikeille vaakariveille?

1.								
2.								
3.								
4.								
5.								
6.								
7.								
8.								

4.



7.



1.



5.



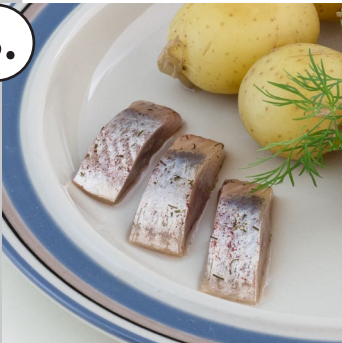
Vastaus: VÄLIPALA

1.	O	L	I	I	V	I				
2.	L	E	I	P	Ä					
3.	S	I	L	L	I					
4.	K	E	I	T	T	O				
5.				P	A	S	T	A		
6.	S	A	L	A	A	T	T	I		
7.	K	Y	L	J	Y	S				
8.	K	A	T	K	A	R	A	P	U	

8.



3.



6.



2.



4.



7.



1.



5.

