

The background of the entire page is a repeating pattern of watercolor-style feathers in various colors including teal, brown, and grey, scattered across a light beige background. A white rounded rectangle is centered on the page, containing the main text.

ELÄIN- PULMAPOLKU

1

TEHTÄVÄT

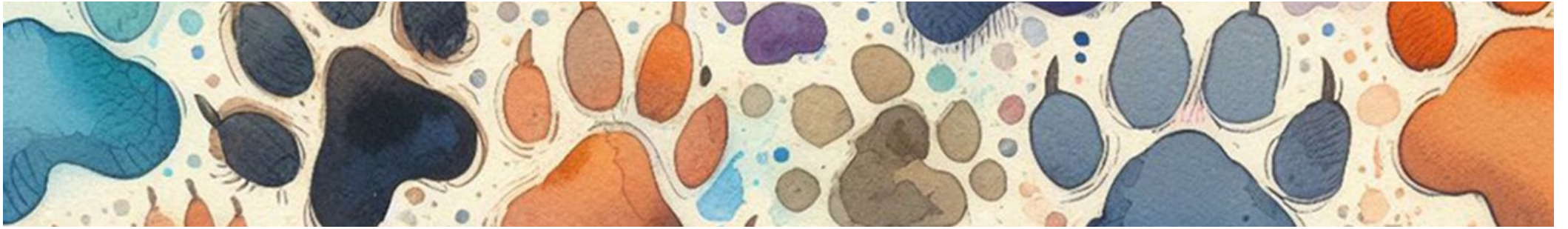
RyhmäRenki.fi

1. Mikä yhdyssana?



2. Montako kertaa löydätte sanan **ELÄIN**?



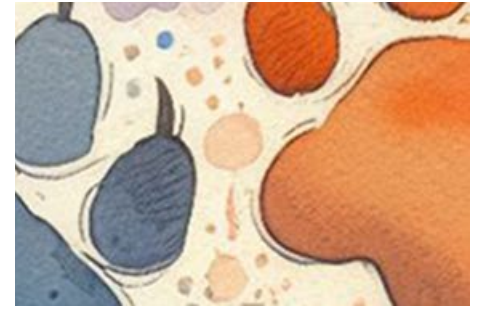


3. Mitkä **KOLME VILLIELÄINTÄ** löydätte, kun vaihdatte tavujen järjestystä?

HUTUKET
AHKARMA



4. Mikä **SAMA ELÄIN** sopii katkoviivoille?



KARHU



MÄYRÄ



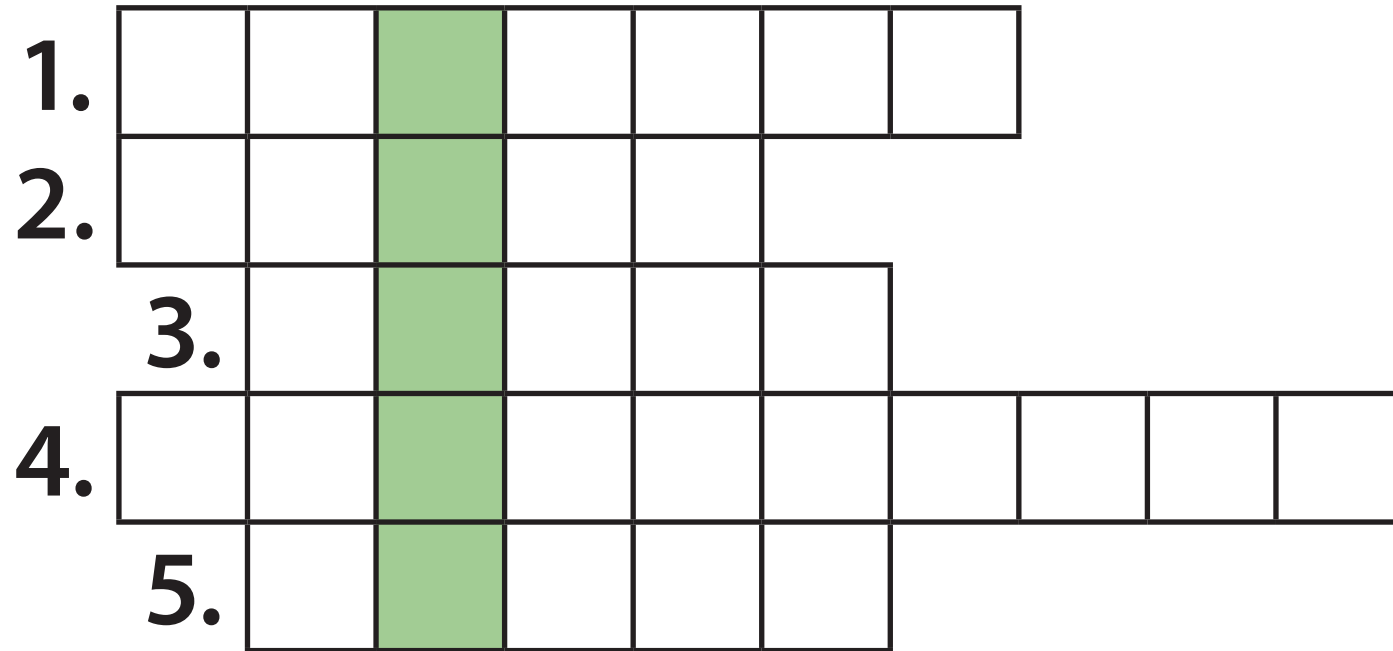
PAIMEN

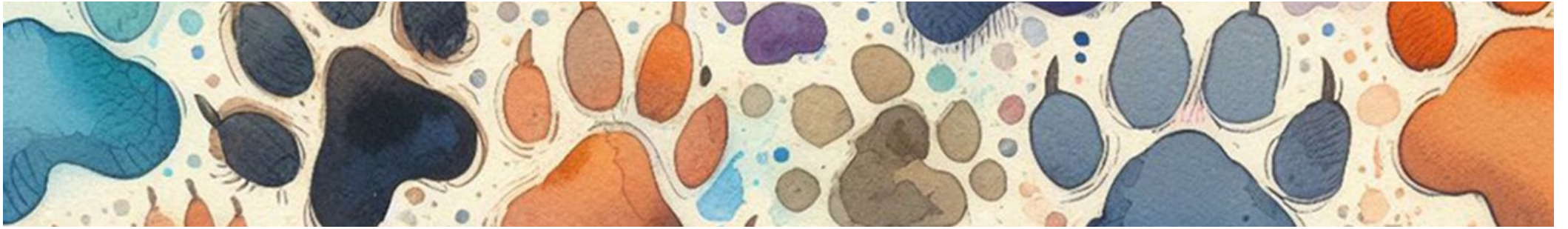


5. Minkä lastenlaulun alku?



6. Mikä eläin pystyiville muodostuu?





**7. Järjestäkää kirjaimet alariville niin,
että muodostuu jokin eläin.**

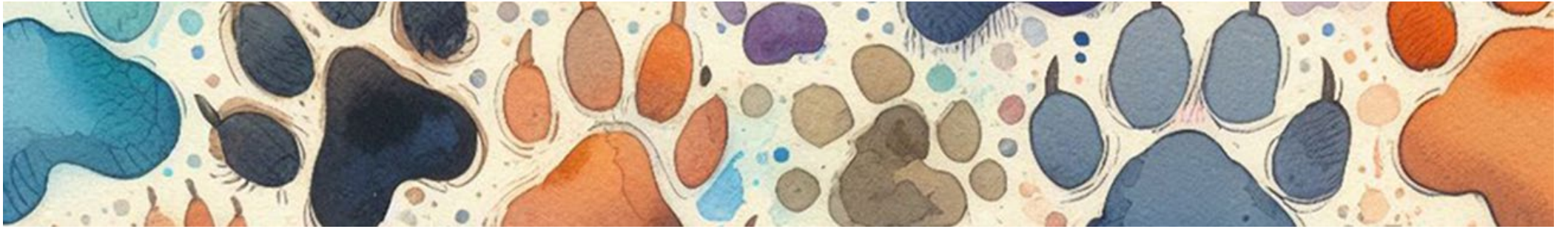
PELKÄT REPUT

L P K R U



8. Mikä yhdistää kissoja, lepakkoja ja pöllöjä?





9. Mikä pitkäkorvainen __ **SAKKO** loikkii pelloilla, pihoilla ja puutarhoissa?

10. Mikä sanonta?

