

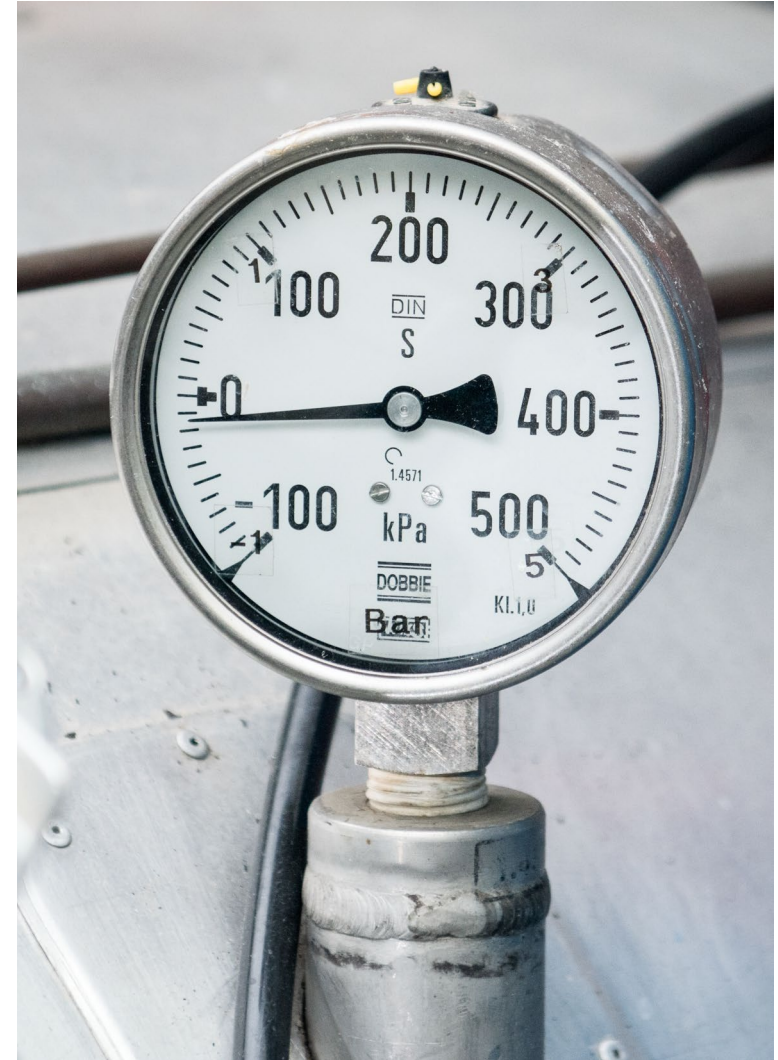
The background of the entire page is a repeating pattern of watercolor-style feathers in various colors including teal, brown, and grey, scattered across a light beige background. A white rounded rectangle is centered on the page, containing the main title and subtitle.

ELÄIN- PULMAPOLKU 2

TEHTÄVÄT JA VASTAUKSET

RyhmäRenki.fi

1. Mikä yhdyssana?



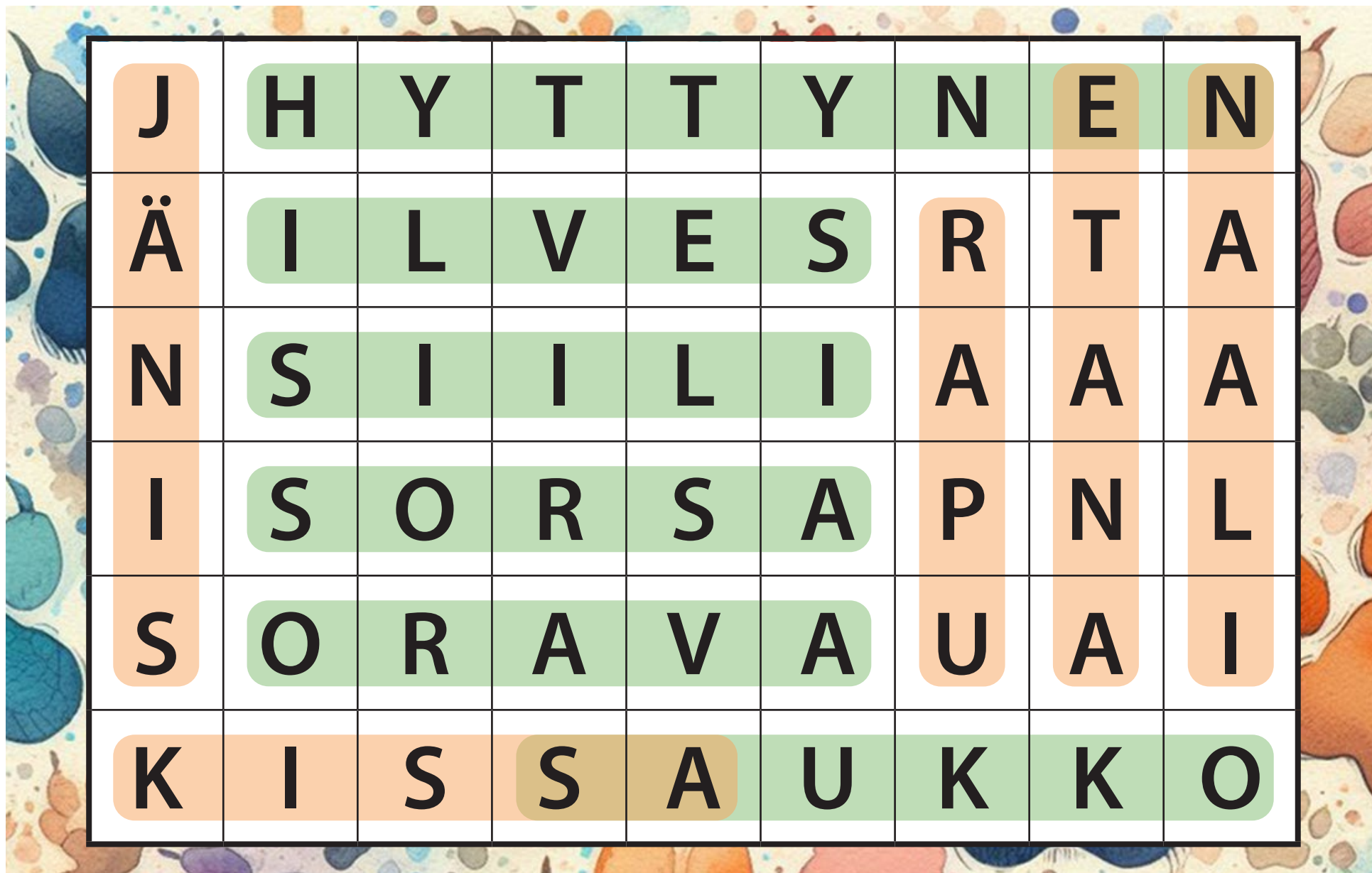
1. Vastaus: **VESIMITTARI**

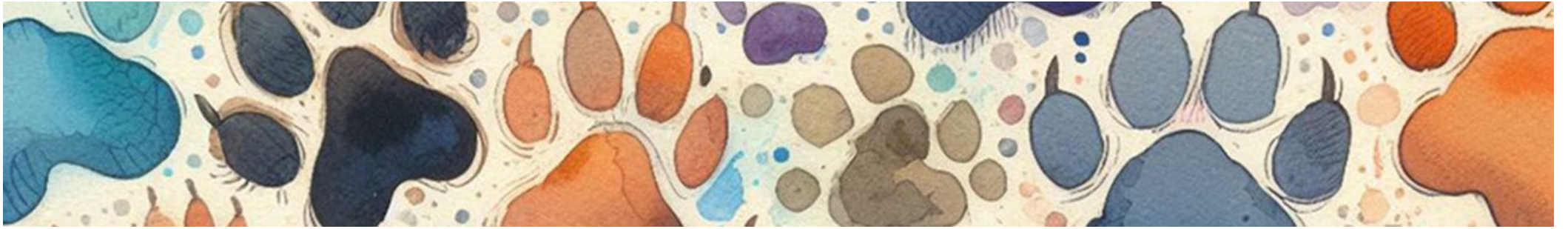


2. Mitä **ELÄIMIÄ** löydätte?



2. Vastaus



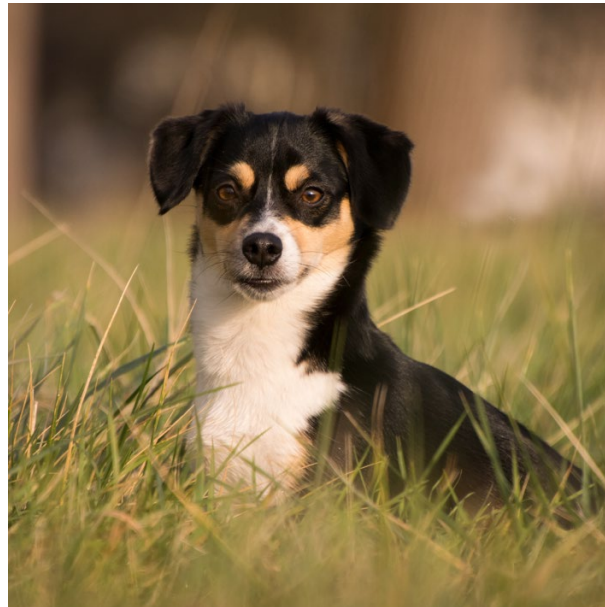


3. Mitkä **KOLME LEMMIKKIÄ** löydätte,
kun vaihdatte tavujen järjestystä?

NISUKOI
KARAMAR

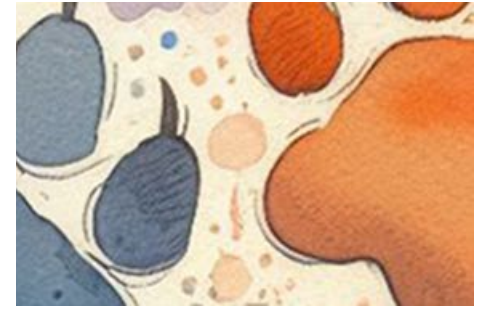
3. Vastaus

KANI, KOIRA, MARSU





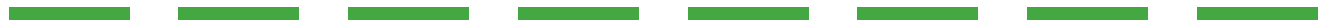
4. Mikä **SAMA ELÄIN** sopii katkoviivoille?



KAALI



NEITO

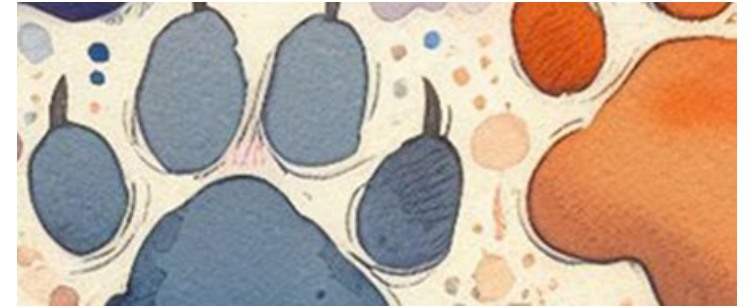


RITARI



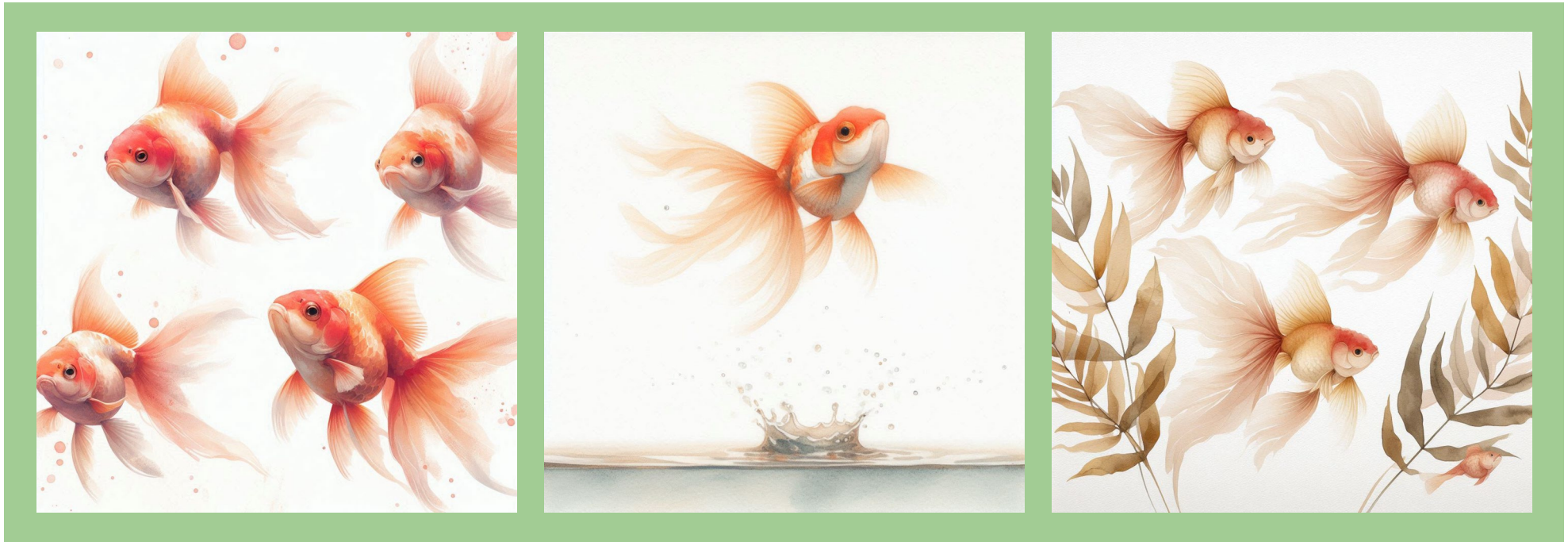


4. Vastaus



KAALIPERHONEN
NEITOPERHONEN
RITARIPERHONEN

5. Minkä lastenlaulun alku?



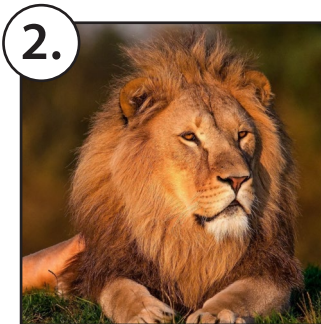
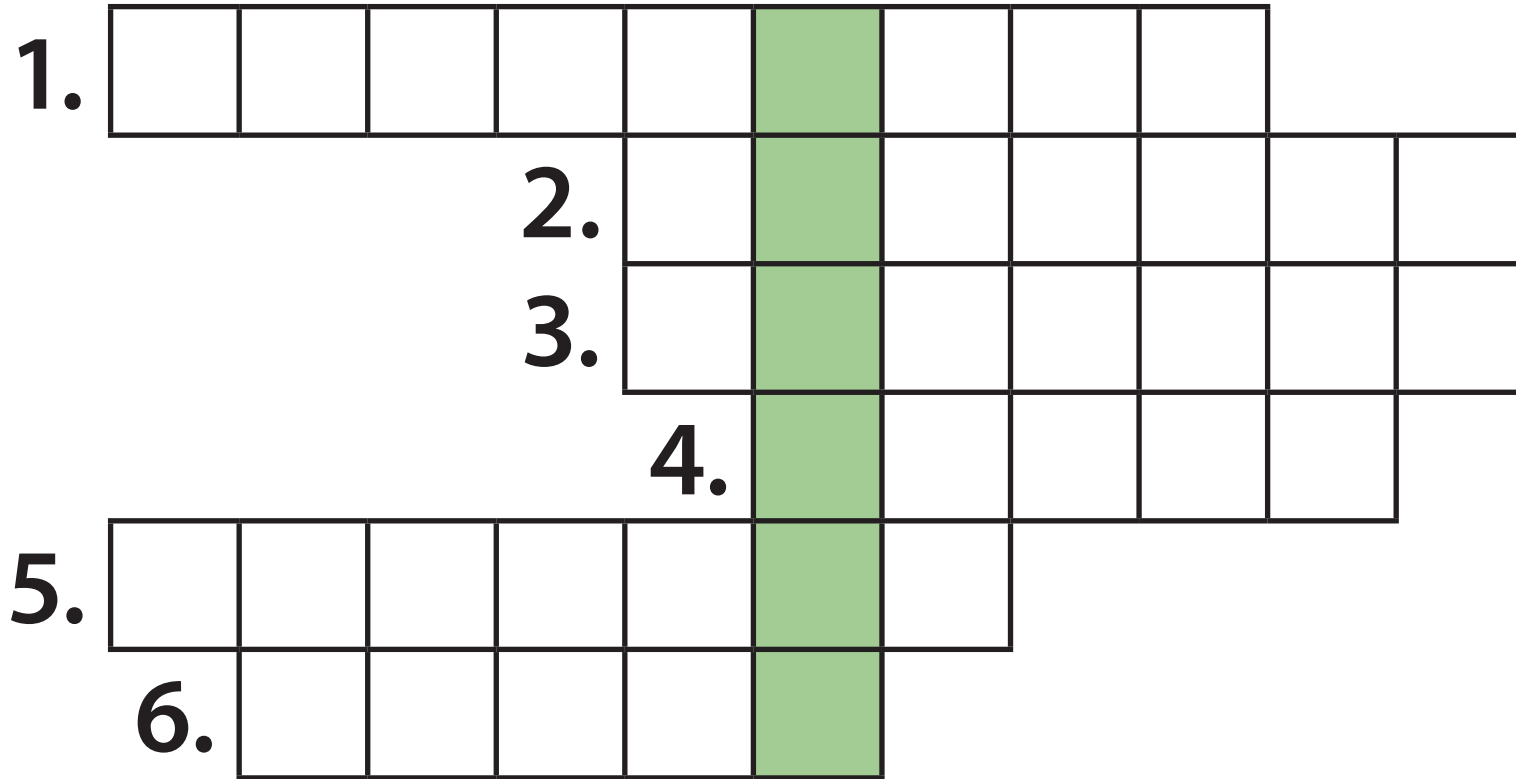
5. Vastaus

KULTAKALAT

Oli neljä kultakalaa,
yksi niistä karkas salaa.

Ja mun akvaariossain
oli kolme kalaa vain.

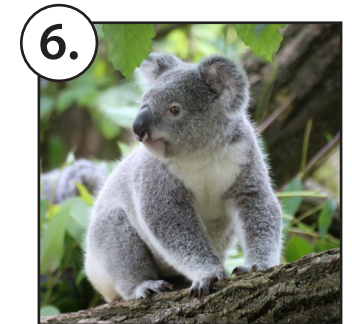
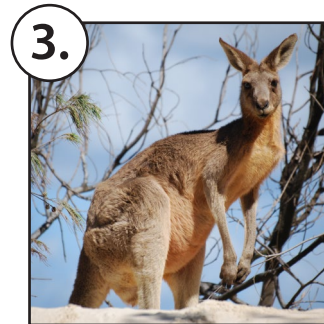
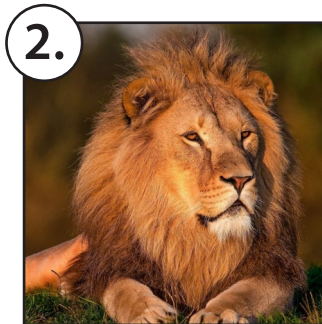
6. Mikä nisäkäs pystyriiville muodostuu?

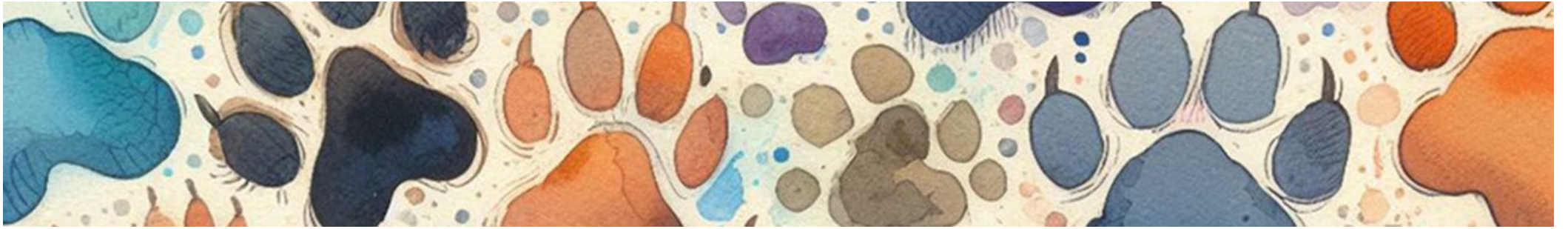


6. Vastaus: **SEEPRA**



1.	V	I	L	L	I	S	I	K	A										
						2.	L	E	I	J	O	N	A						
						3.	K	E	N	G	U	R	U						
						4.	P	A	N	D	A								
5.	T	I	I	K	E	R	I												
	6.	K	O	A	L	A													





**7. Järjestäkää kirjaimet alariville niin,
että muodostuu jokin eläin.**

KIVA SILLI

V L S K

7. Vastaus

KIVA SILLI – VILLISIKA



8. Mikä yhdistää emua, pingviiniä ja strutsia?



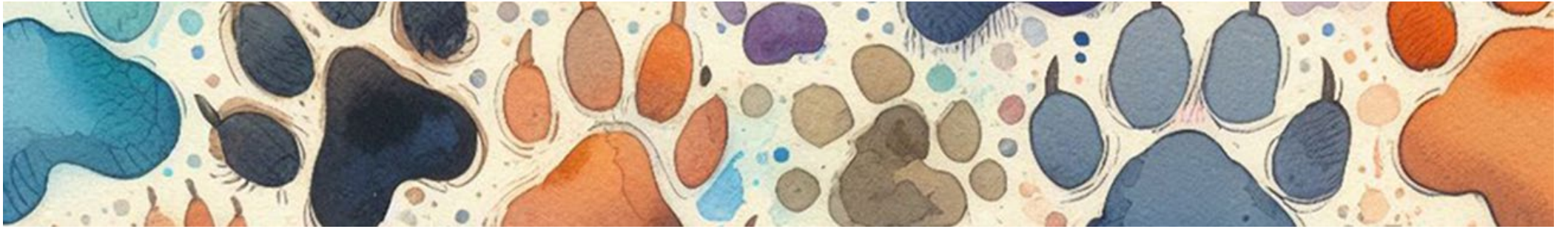
8. Vastaus

Ne ovat lintuja,
jotka eivät osaa lentää.

Strutsi ja emu ovat maailman suurimpia lintuja. Ne eivät lennä, mutta ne osaavat juosta lujaa.

Pingviinit ovat taitavia uimareita ja sukeltajia.





**9. Mikä karvainen __ _ UKKO
on lyhytjalkainen ja
paksuhäntäinen uimari?**

9. Vastaus: SAUKKO



10. Mikä sanonta?



10. Vastaus

KUN KISSA
ON POISSA,
HIIRET
HYPPIVÄT
PÖYDÄLLÄ.



The background of the image is a repeating pattern of watercolor-style feathers in various colors including teal, brown, and grey, scattered across a light beige background. A white rounded rectangle is centered over the image, containing the main text.

HYVIÄ LUONTO- HETKIÄ!

RyhmäRenki.fi