

The background of the entire image is a dense pattern of watercolor-style feathers in various colors including teal, brown, orange, and grey, scattered across a light beige background. A white rounded rectangle is centered on the page, containing the main text.

ELÄIN- PULMAT **1**

TEHTÄVÄT

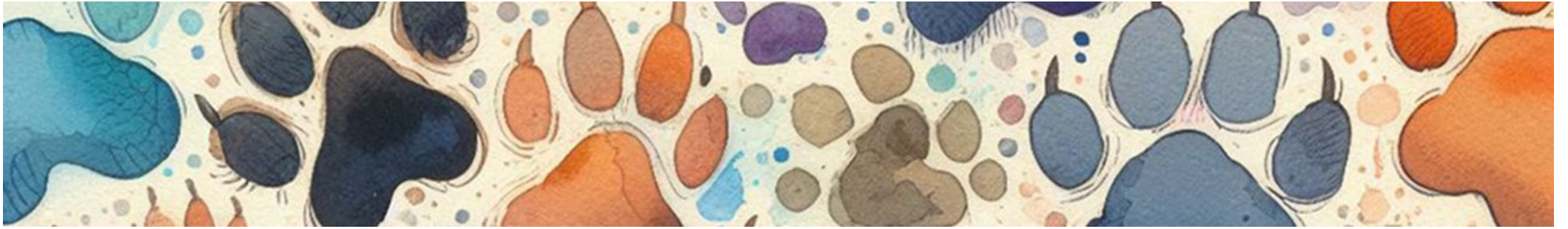
RyhmäRenki.fi

Mikä yhdyssana?



Montako kertaa löydätte sanan **ELÄIN**?



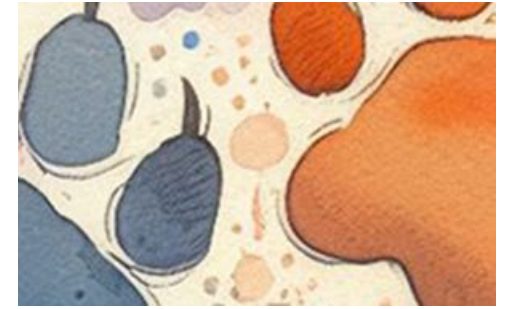


Mitkä **KOLME VILLIELÄINTÄ** löydätte,
kun vaihdatte tavujen järjestystä?

HUTUKET
AHKARMA



Mikä **SAMA ELÄIN**
sopii katkoviivoille?



KARHU



MÄYRÄ



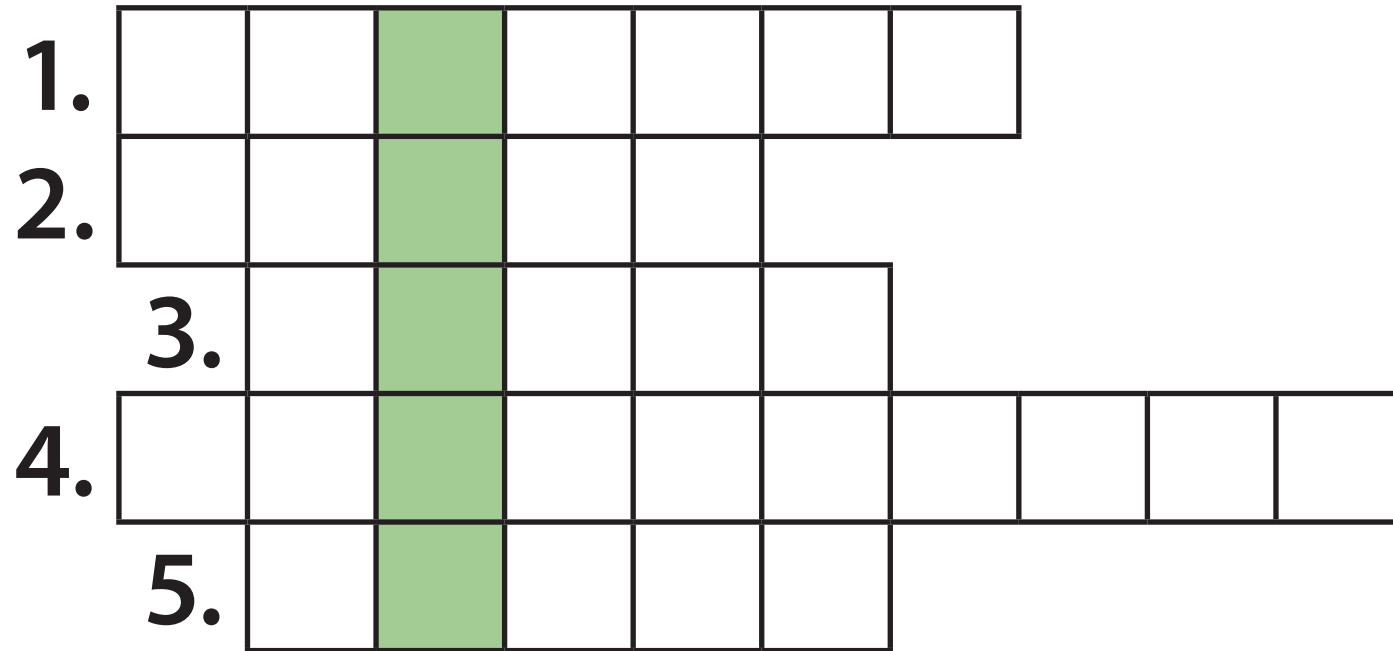
PAIMEN

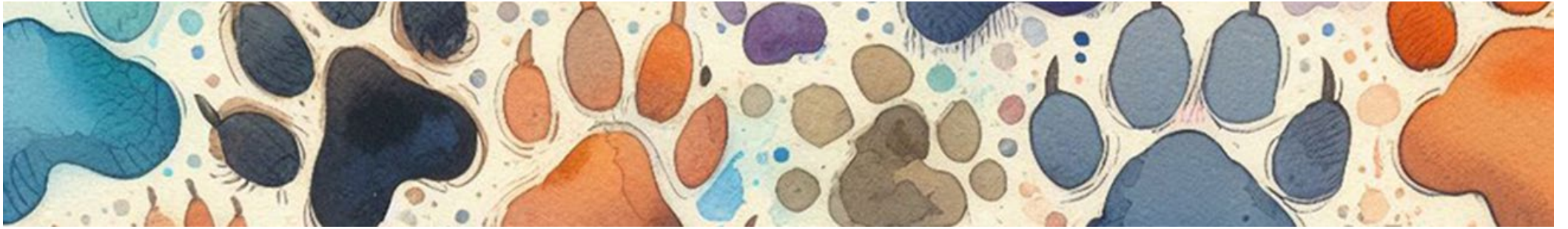


Minkä lastenlaulun alku?



Mikä eläin pystyriville muodostuu?





**Järjestäkää kirjaimet alariville niin,
että muodostuu jokin eläin.**

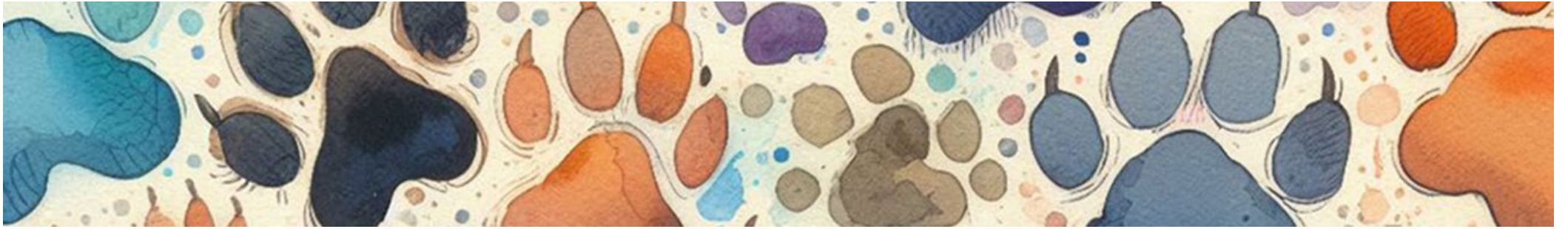
PELKÄT REPUT

L P K R U



Mikä yhdistää kissoja, lepakkoja ja pöllöjä?





**Mikä pitkäkorvainen
__ **SAKKO** loikkii pelloilla,
pihoilla ja puutarhoissa?**

Mikä sanonta?

