

ELÄIN- PULMAT 1

TEHTÄVÄT JA VASTAUKSET

RyhmäRenki.fi

Mikä yhdyssana?



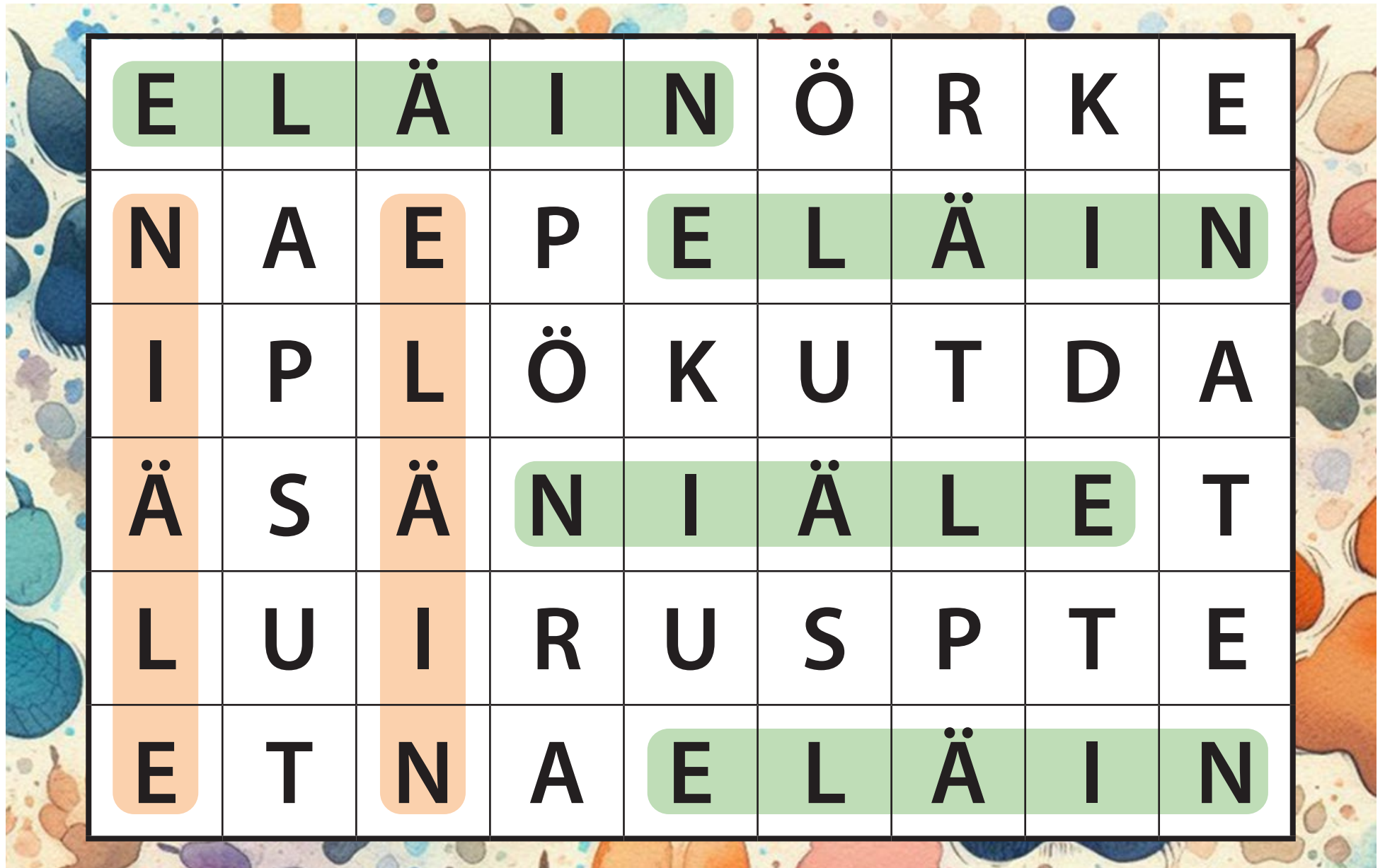
Vastaus: **MERIMETSO**

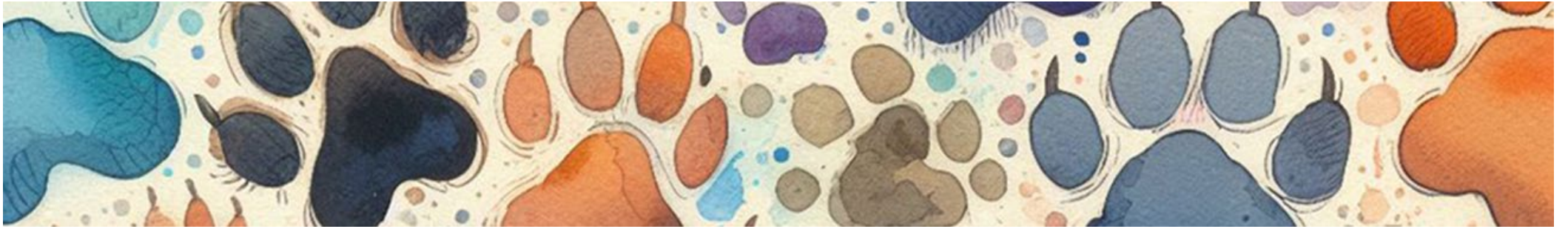


Montako kertaa löydätte sanan **ELÄIN**?



Vastaus: 6 KERTAA





Mitkä **KOLME VILLIELÄINTÄ** löydätte,
kun vaihdatte tavujen järjestystä?

HUTUKET
AHKARMA

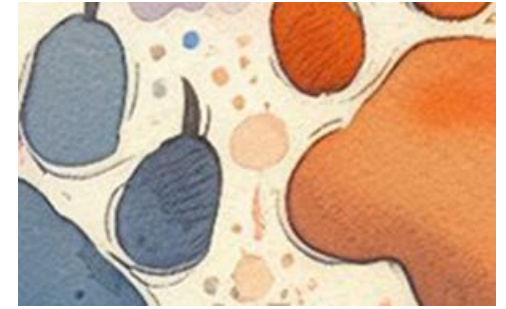
Vastaus

AHMA, KARHU, KETTU





Mikä **SAMA ELÄIN**
sopii katkoviivoille?



KARHU



MÄYRÄ

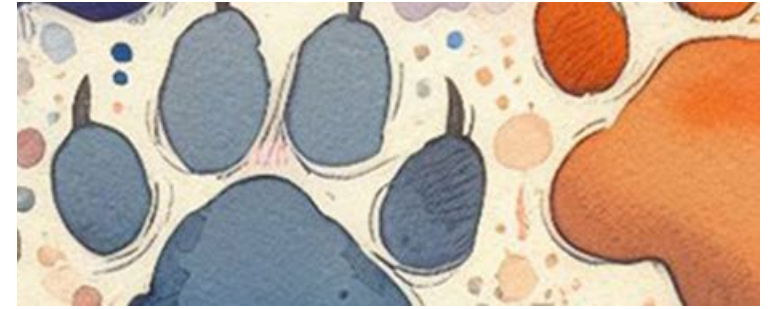


PAIMEN





Vastaus



KARHUKOIRA
MÄYRÄKOIRA
PAIMENKOIRA

Minkä lastenlaulun alku?



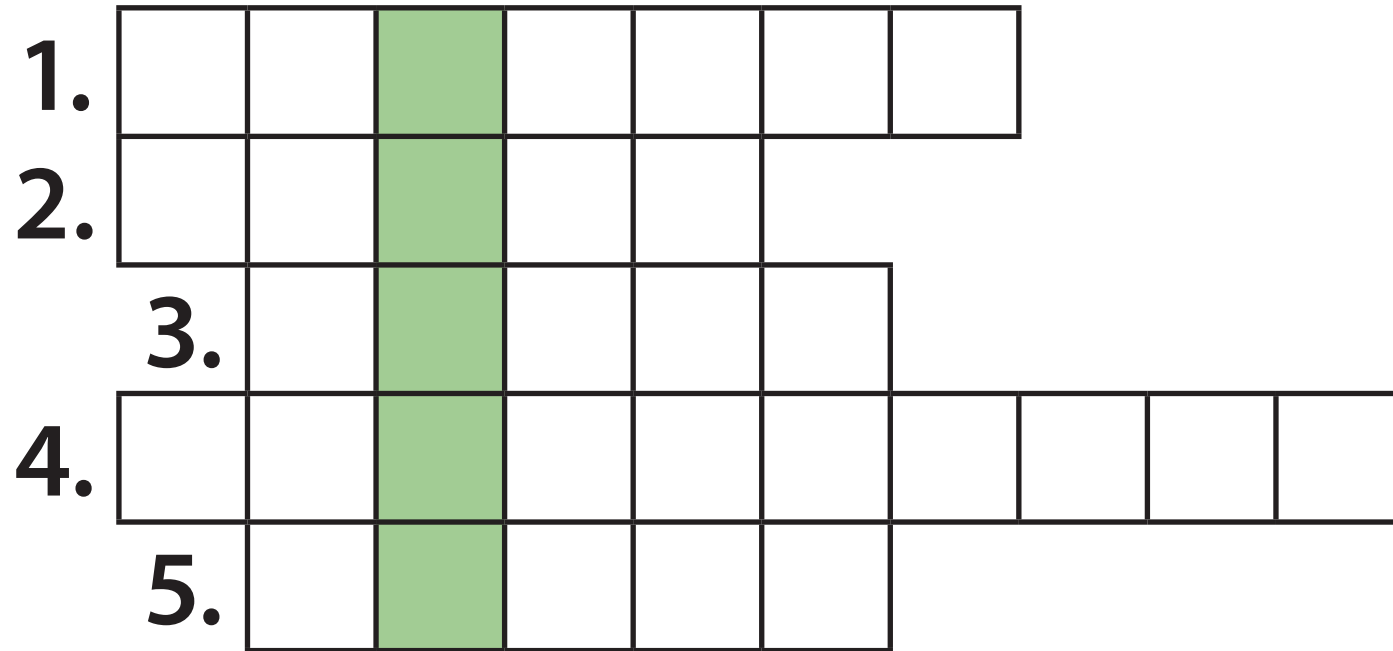
Vastaus

MUMMON KANAT

Mummo kanasensa niitylle ajoi,
pienet kanaset ne hyppeli.

Vaan metsässä hiipi
se hiljainen kettu,
niin viekas ja pitkähäntäinen.

Mikä eläin pystyriiville muodostuu?

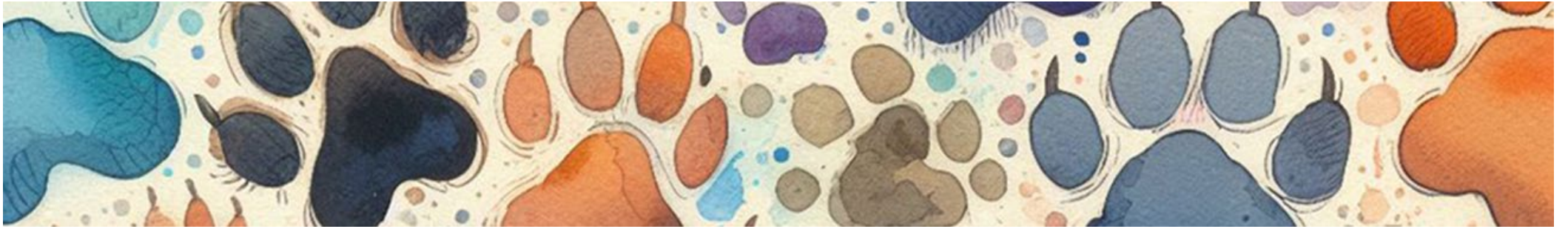


Vastaus: VUOHI



| | | | | | | | | | | |
|----|---|---|---|---|---|---|---|---|---|---|
| 1. | H | E | V | O | N | E | N | | | |
| 2. | N | A | U | T | A | | | | | |
| 3. | K | O | I | R | A | | | | | |
| 4. | M | E | H | I | L | Ä | I | N | E | N |
| 5. | K | I | S | S | A | | | | | |





**Järjestäkää kirjaimet alariville niin,
että muodostuu jokin eläin.**

PELKÄT REPUT

L P K R U



Vastaus

PELKÄT REPUT – LEPPÄKERTTU



Mikä yhdistää kissoja, lepakkoja ja pöllöjä?



Vastaus

Ne ovat kaikki aktiivisia öisin.

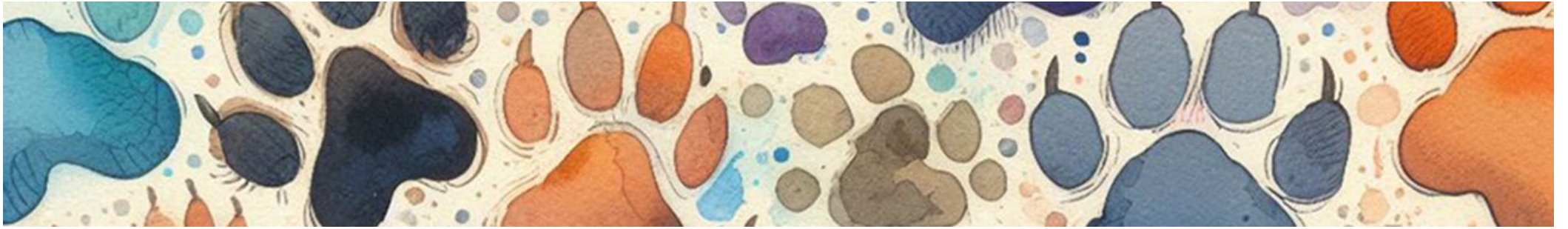
Ne syövät toisia eläimiä.

Kissat ja pöllöt ovat lihansyöjiä ja yleensä ne syövät pieniä nisäkkäitä ja lintuja.

Suurin osa lepakoista syö hyönteisiä. Osa syö lihaa.

Vain kolme lajia imee verta.





**Mikä pitkäkorvainen
__ **SAKKO** loikkii pelloilla,
pihoilla ja puutarhoissa?**

Vastaus: **RUSAKKO**



Mikä sanonta?



Vastaus

ÄLÄ OSTA
SIKAA
SÄKISSÄ.



The background of the image is a dense pattern of watercolor-style feathers in various colors including teal, brown, and grey, scattered across a light beige background. A white rounded rectangle is centered over the image, containing the main text.

HYVIÄ LUONTO- HETKIÄ!

RyhmäRenki.fi