

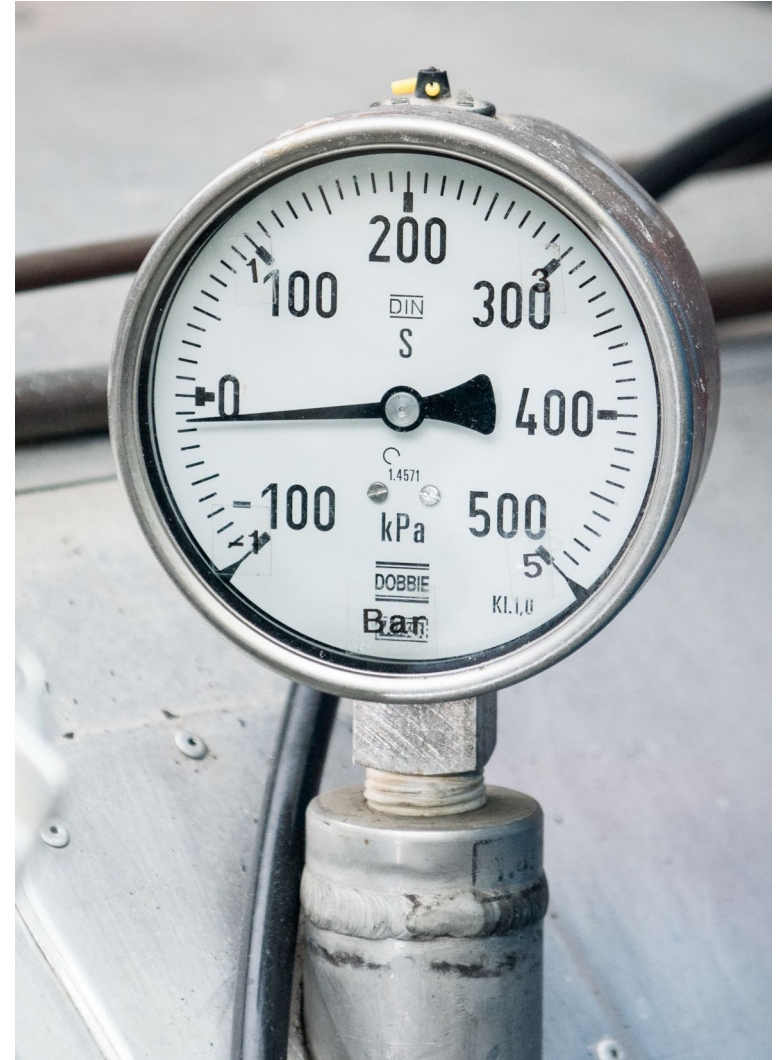
The background of the entire page is a dense pattern of watercolor-style feathers in various colors including teal, brown, orange, and grey, scattered across a light beige background. A white rounded rectangle is centered on the page, containing the main text.

ELÄIN- PULMAT 2

TEHTÄVÄT

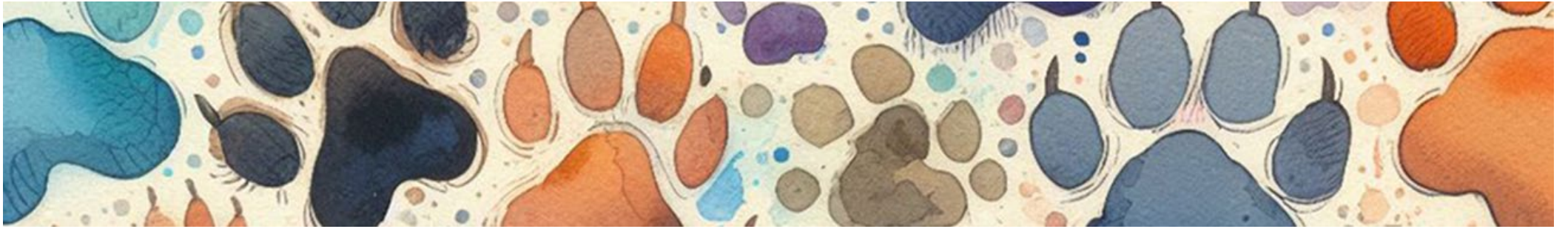
RyhmäRenki.fi

Mikä yhdyssana?



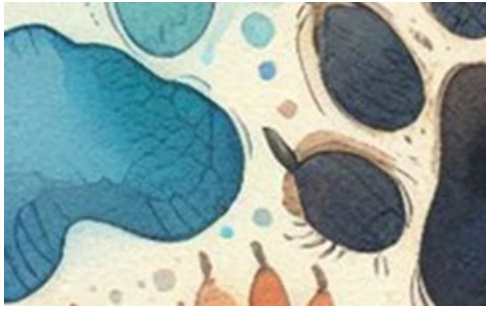
Mitä **ELÄIMIÄ** löydätte?



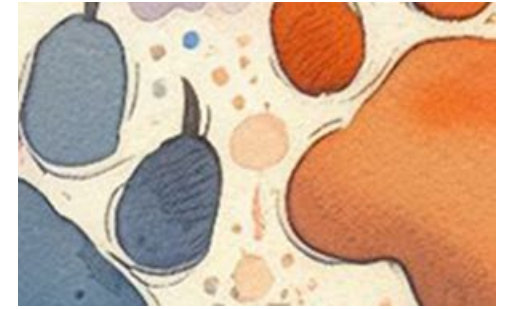


Mitkä **KOLME LEMMIKKIÄ** löydätte,
kun vaihdatte tavujen järjestystä?

NISUKOI
KARAMAR



Mikä **SAMA ELÄIN**
sopii katkoviivoille?



KAALI



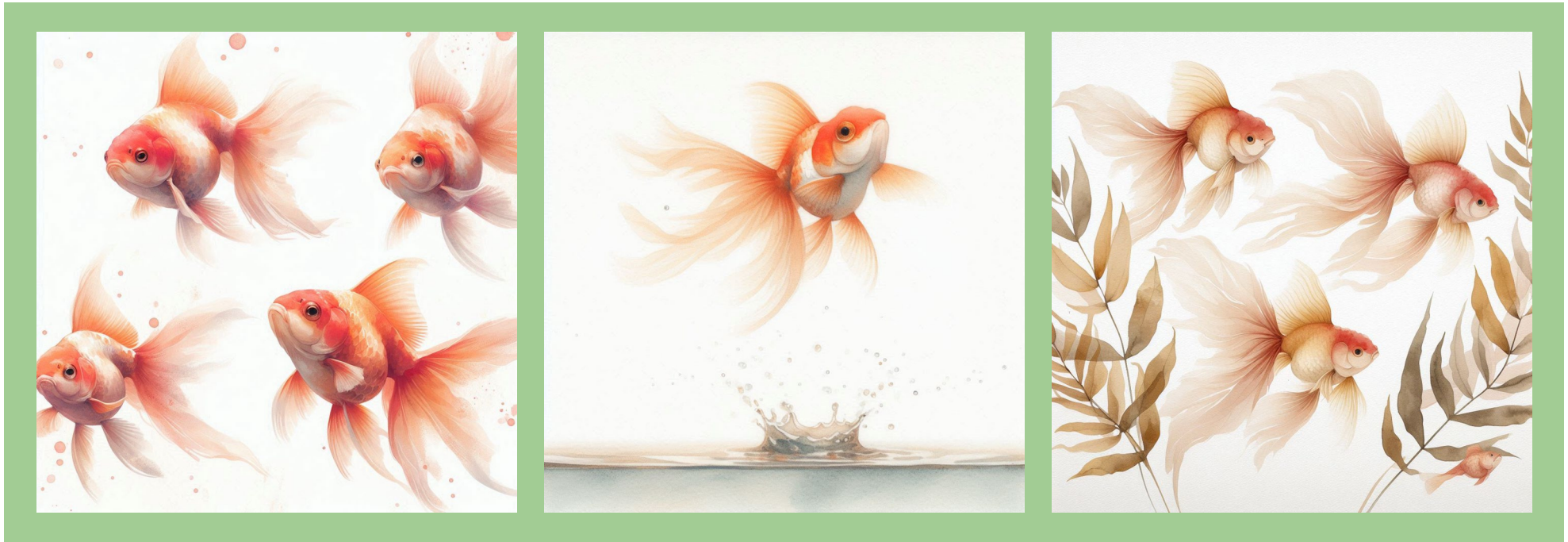
NEITO



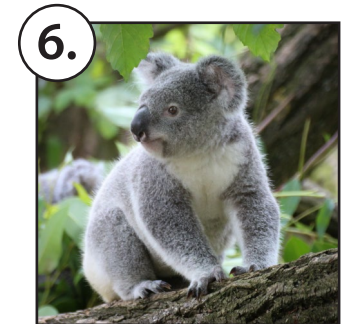
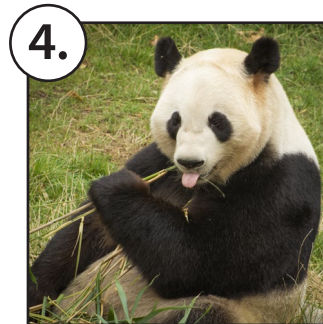
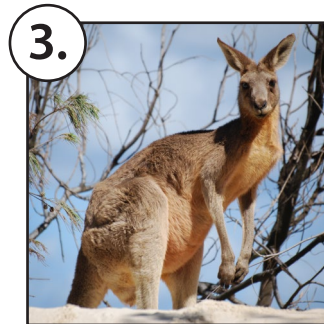
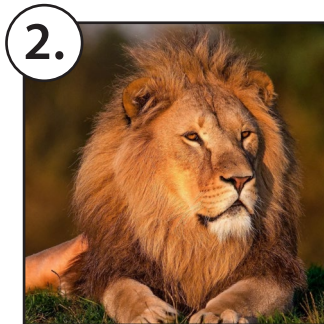
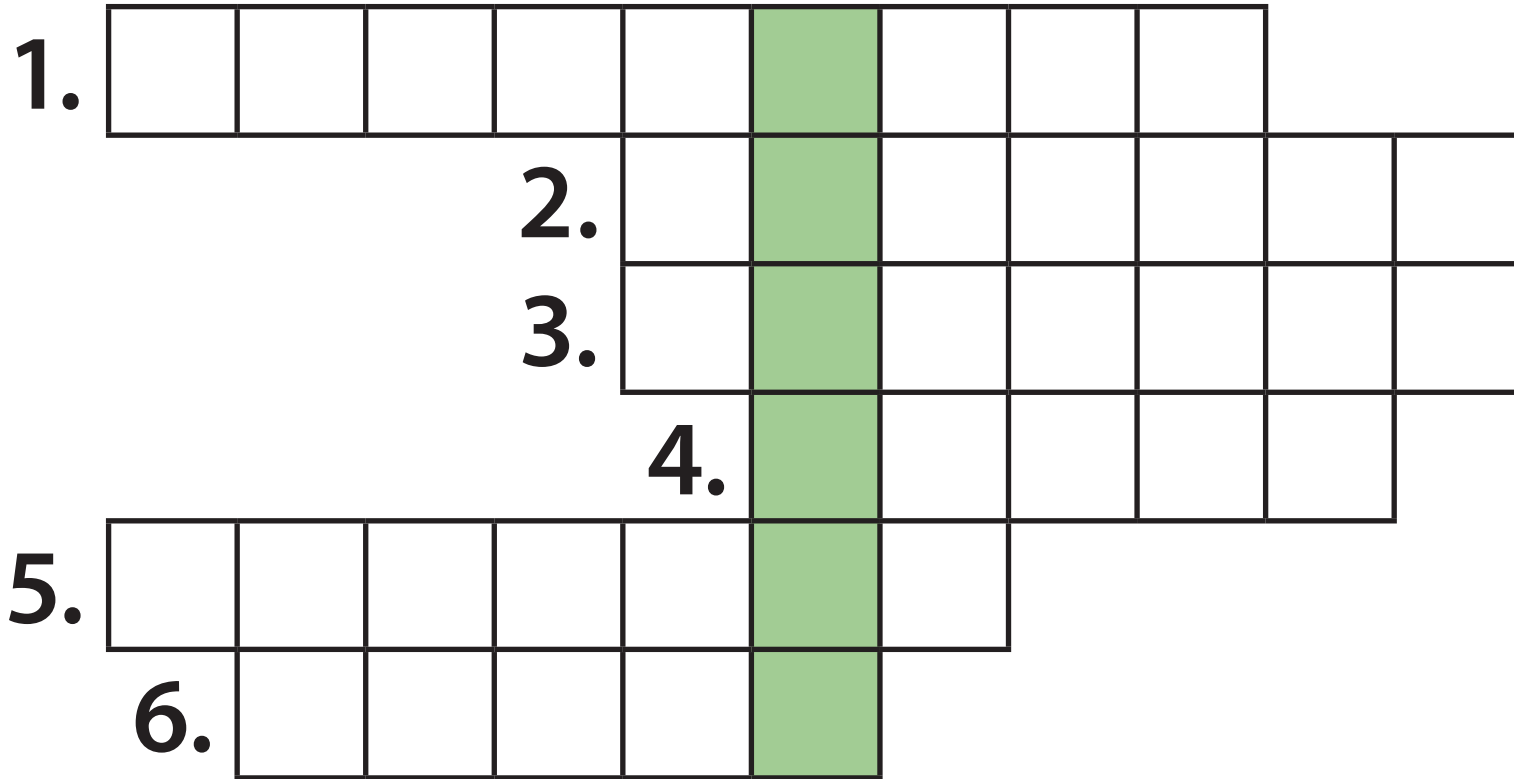
RITARI

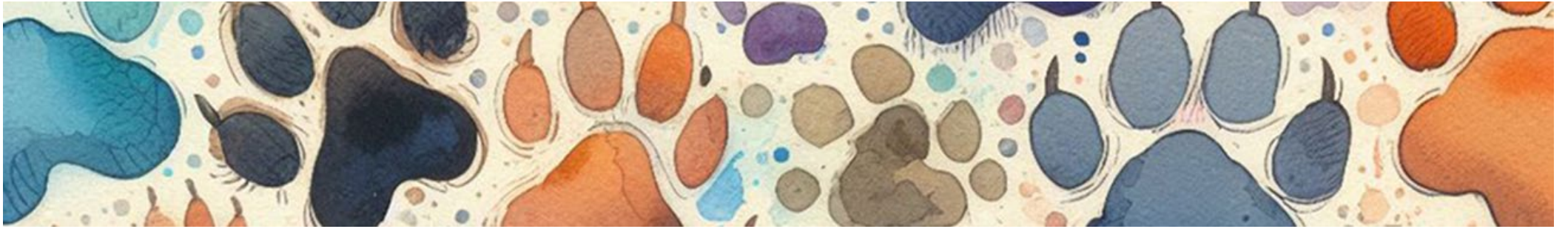


Minkä lastenlaulun alku?



Mikä nisäkäs pystyriiville muodostuu?





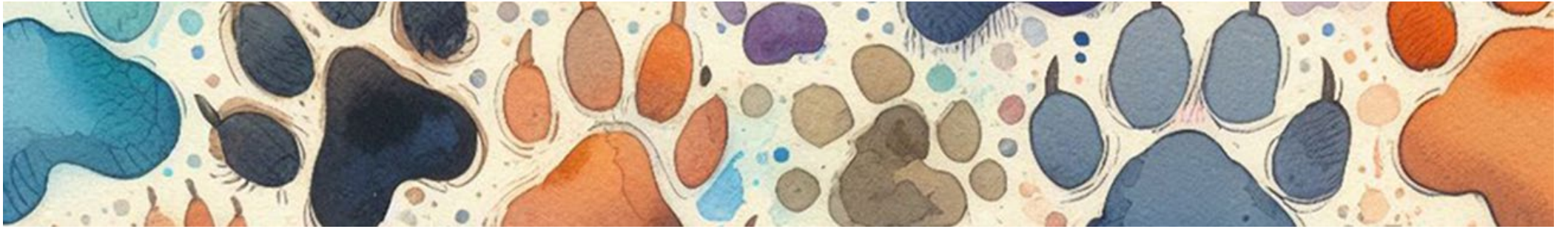
**Järjestäkää kirjaimet alariville niin,
että muodostuu jokin eläin.**

KIVA SILLI

V L S K
—————

Mikä yhdistää emua, pingviiniä ja strutsia?





**Mikä karvainen __ UKKO
on lyhytjalkainen ja
paksuhäntäinen uimari?**

Mikä sanonta?

