

The background of the entire page is a dense pattern of watercolor-style feathers in various colors including teal, brown, orange, and grey, scattered across a light beige background. A white rounded rectangle is centered on the page, containing the main text.

# ELÄIN- PULMAT **3**

TEHTÄVÄT

RyhmäRenki.fi

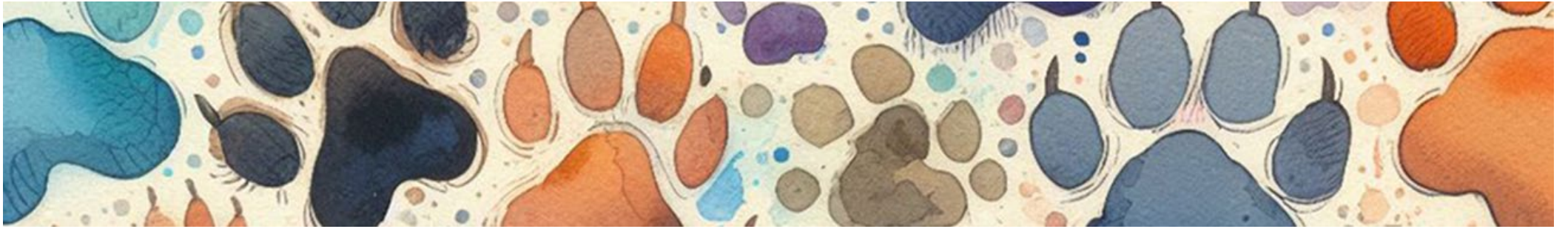


# Mikä yhdyssana?



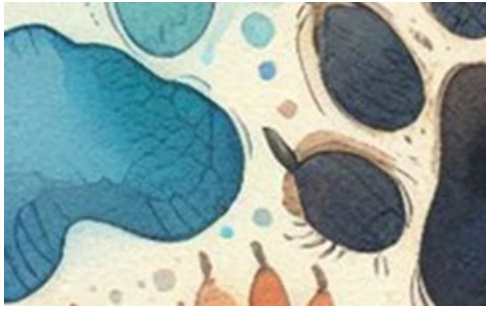
# Mitä **ELÄINLAPSIA** löydätte?



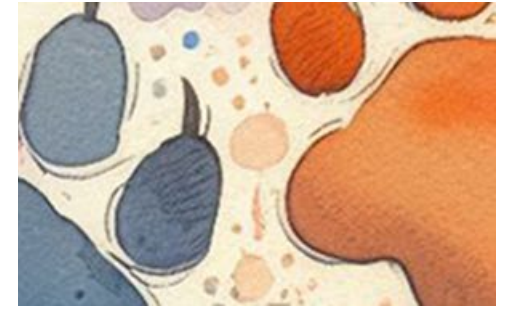


Mitkä **NELJÄ KOTIELÄINTÄ** löydätte,  
kun vaihdatte tavujen järjestystä?

**MASSIHIAA**  
**VUOTALAMNAU**



Mikä **SAMA ELÄIN**  
sopii katkoviivoille?



**TERVA**



**HAARA**



**RÄYSTÄS**

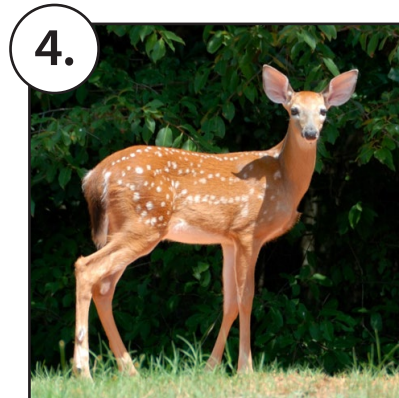
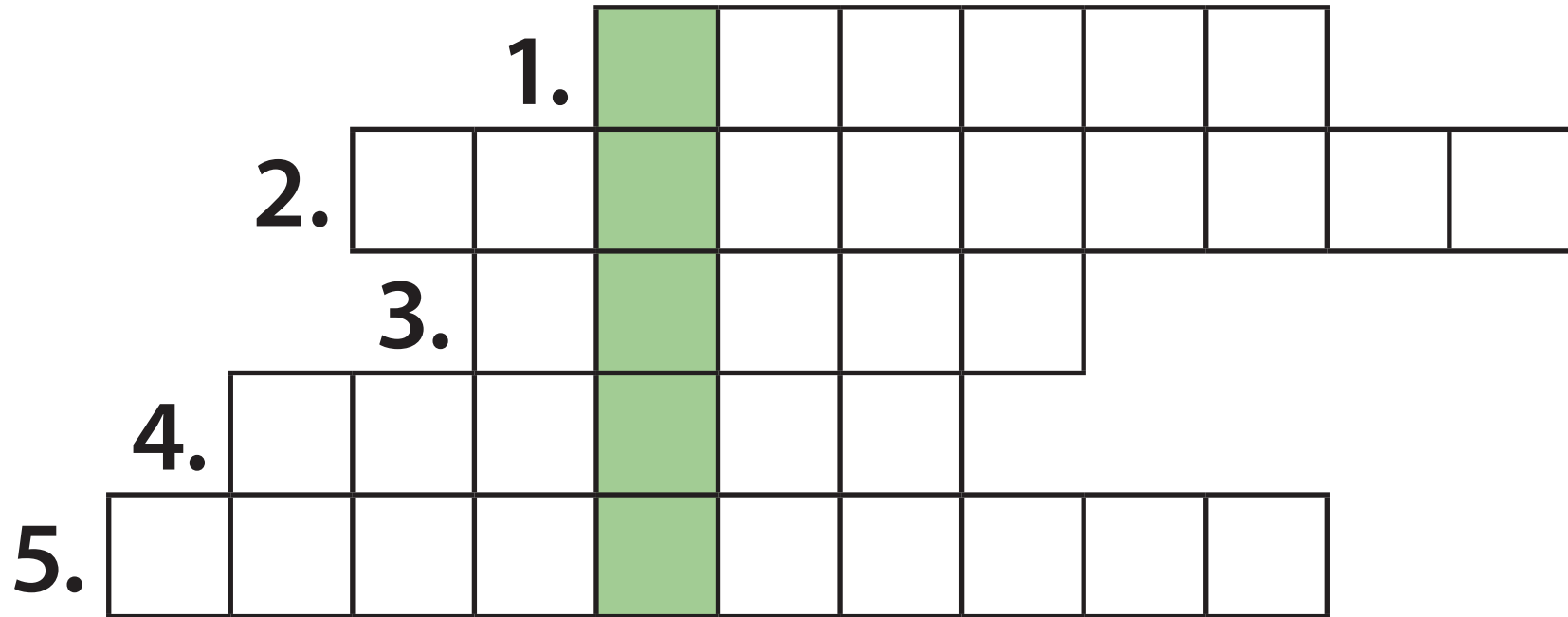


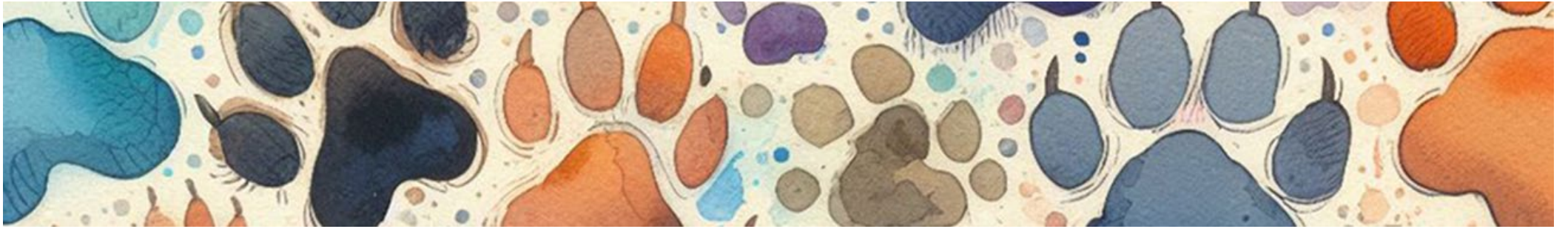


# Minkä lastenlaulun alku?



# Mikä nisäkäs pystyriville muodostuu?





**Järjestäkää kirjaimet alariville niin,  
että muodostuu jokin eläin.**

**ENNAKOINTI**

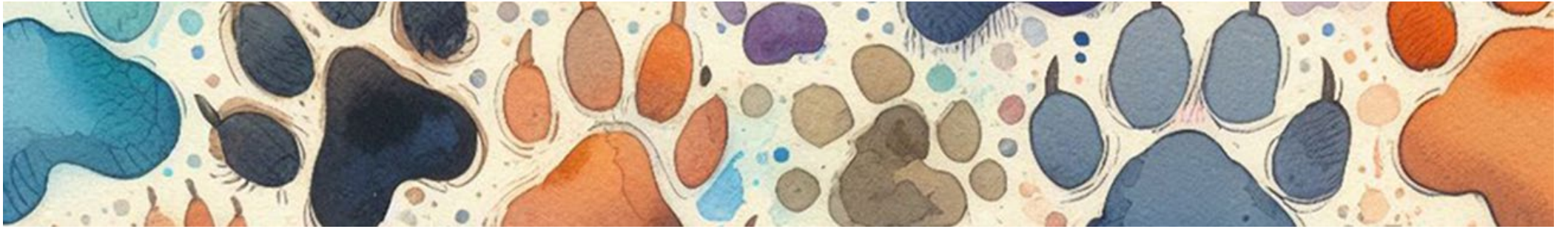
**N I A N N**





# Mikä yhdistää silkkiä, hunajaa ja mehiläisvahaa?





**Mikä vaaleavatsainen  
\_\_ **MIKKO** on vikkellä  
kiipeilijä ja sukua kärpälle?**

# Täydentäkää lorun sanat.

Pium paum \_\_\_\_\_,  
\_\_\_\_\_ metsässä \_\_\_\_\_.  
\_\_\_\_\_ kaulassa  
punaisessa \_\_\_\_\_.

