

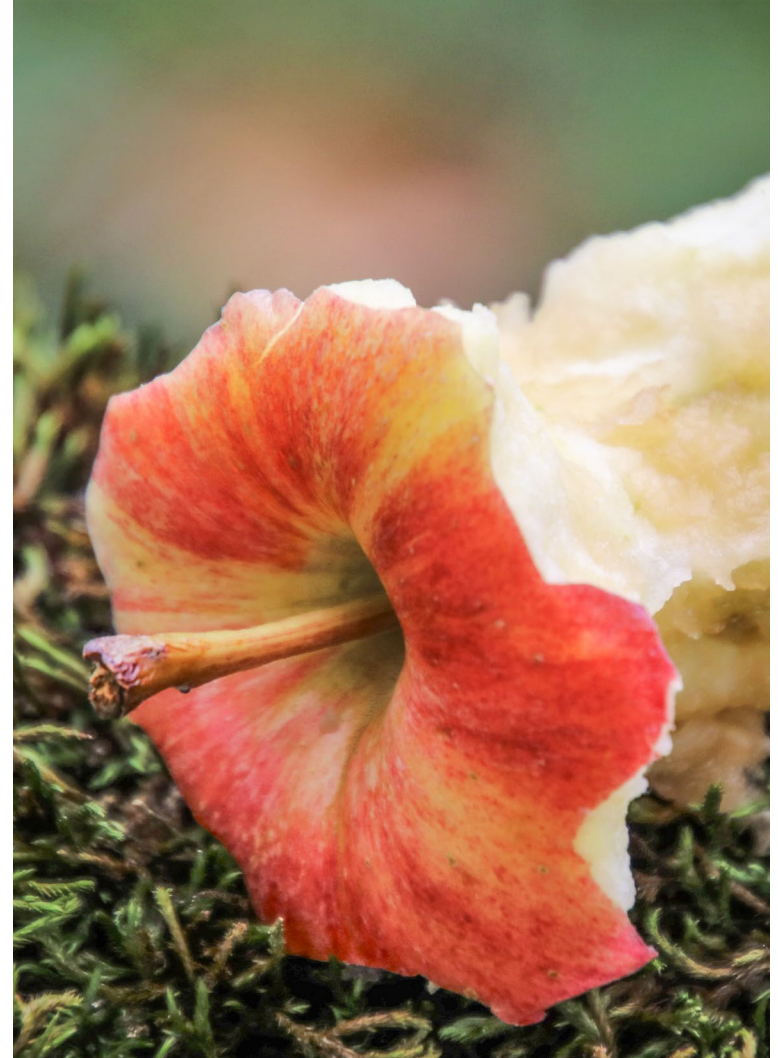
The background of the entire image is a repeating pattern of watercolor-style feathers in various colors including teal, brown, and grey, scattered across a light beige background. A white rounded rectangle is centered on the page, containing the main text.

# ELÄIN- PULMAT **4**

TEHTÄVÄT

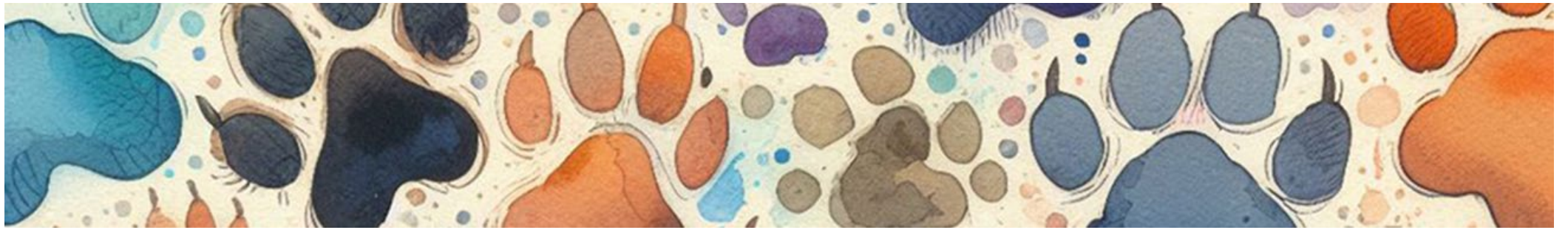
RyhmäRenki.fi

# Mikä yhdyssana?



# Mitä **ELÄINAIKUISIA** löydätte?



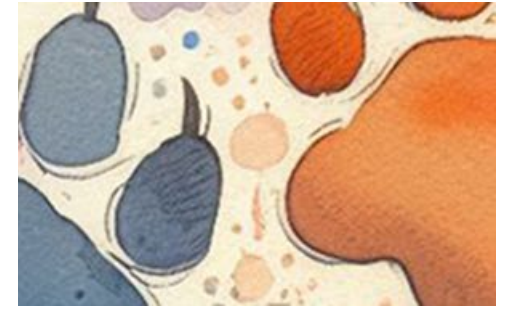


Mitkä **NELJÄ LINTUA** löydätte,  
kun vaihdatte tavujen järjestystä?

**HIHIKURNÄR**  
**KIVATILRIS**



Mikä **SAMA ELÄIN**  
sopii katkoviivoille?



**KOTI**



**TAMMI**



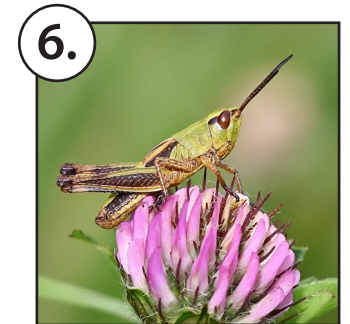
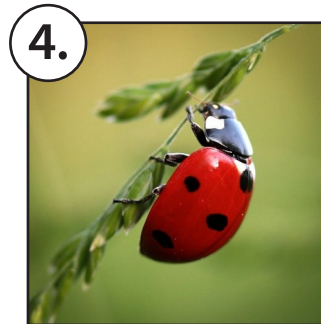
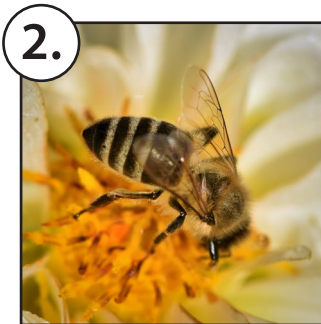
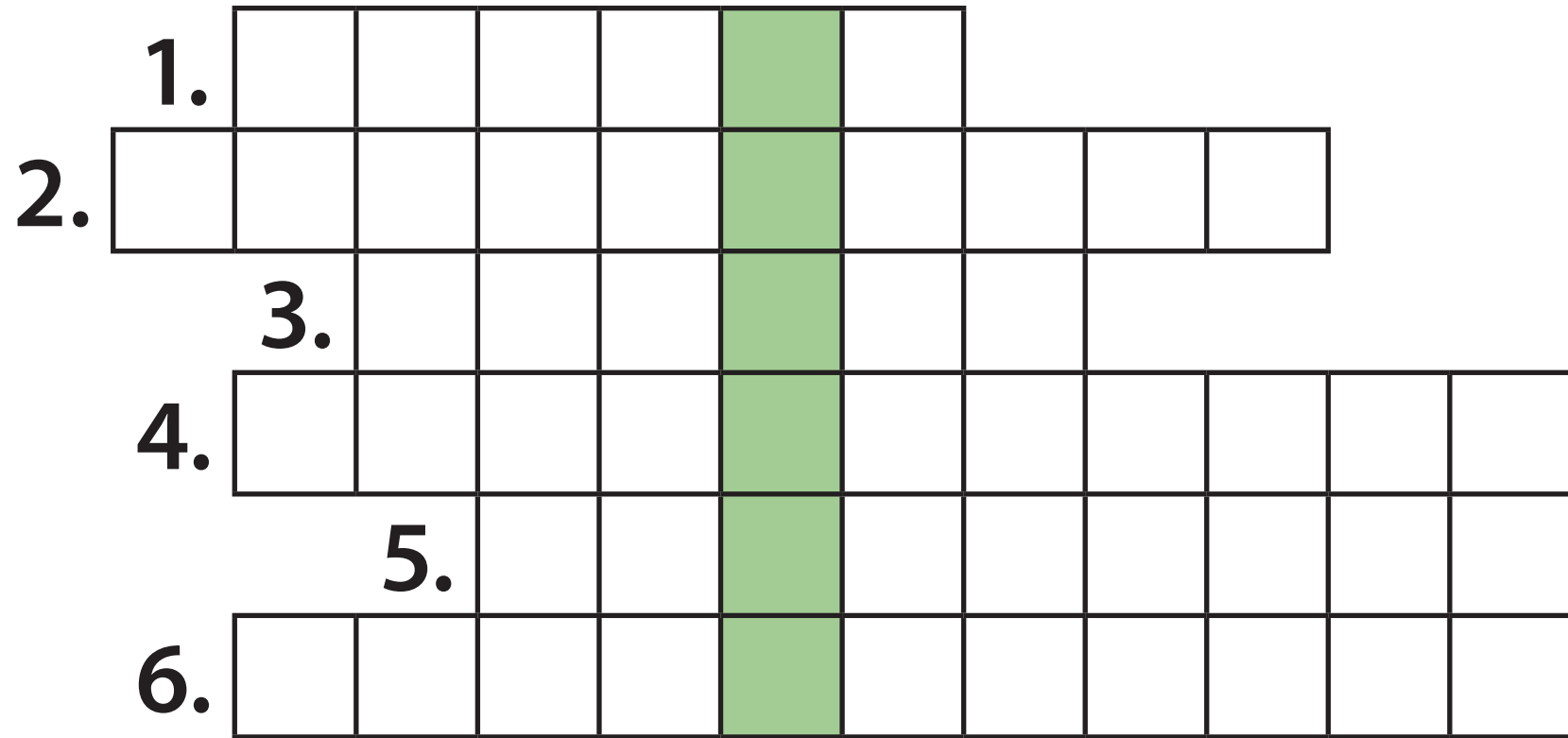
**METSÄ**

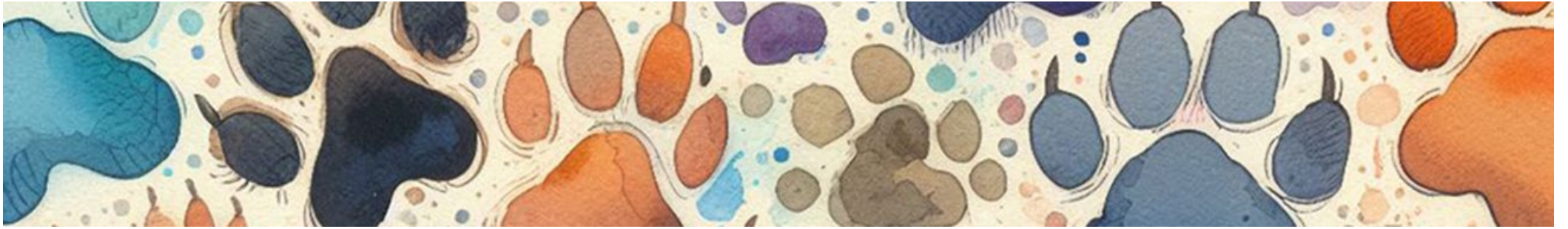


# Minkä lastenlaulun alku?



# Mikä hyönteinen pystyriville muodostuu?





**Järjestäkää kirjaimet alariville niin,  
että muodostuu jokin eläin.**

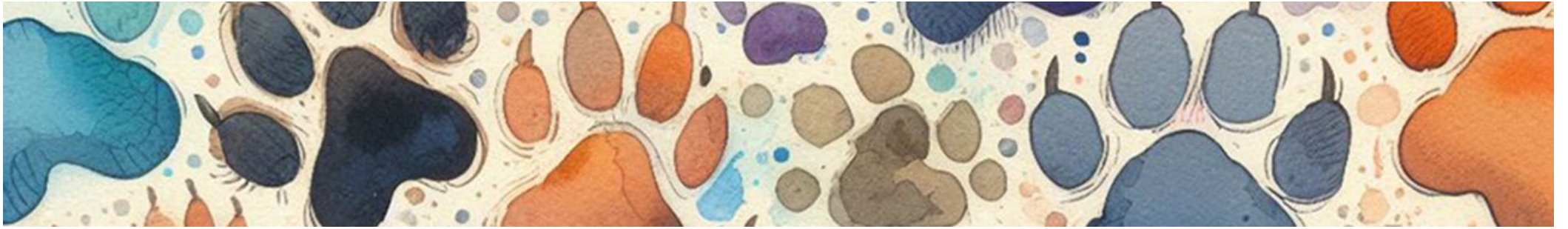
**RUISPOIKA**

**S I K A**



# Mikä yhdistää espanjansiruetanaa, koloradonkuoriaista ja supikoiraa ?





**Mikä viiksekäs \_ \_ \_ SAMI  
elää kuin majava ja  
viihtyy rehevissä järvissä?**

# Täydentäkää lorun sanat.

Kis kis \_\_\_\_\_poika!

\_\_\_\_\_tanssii \_\_\_\_\_

\_\_\_\_\_kainalossa,

hieno \_\_\_\_\_päällä.

