

KASVI- PULMAPOLKU 2

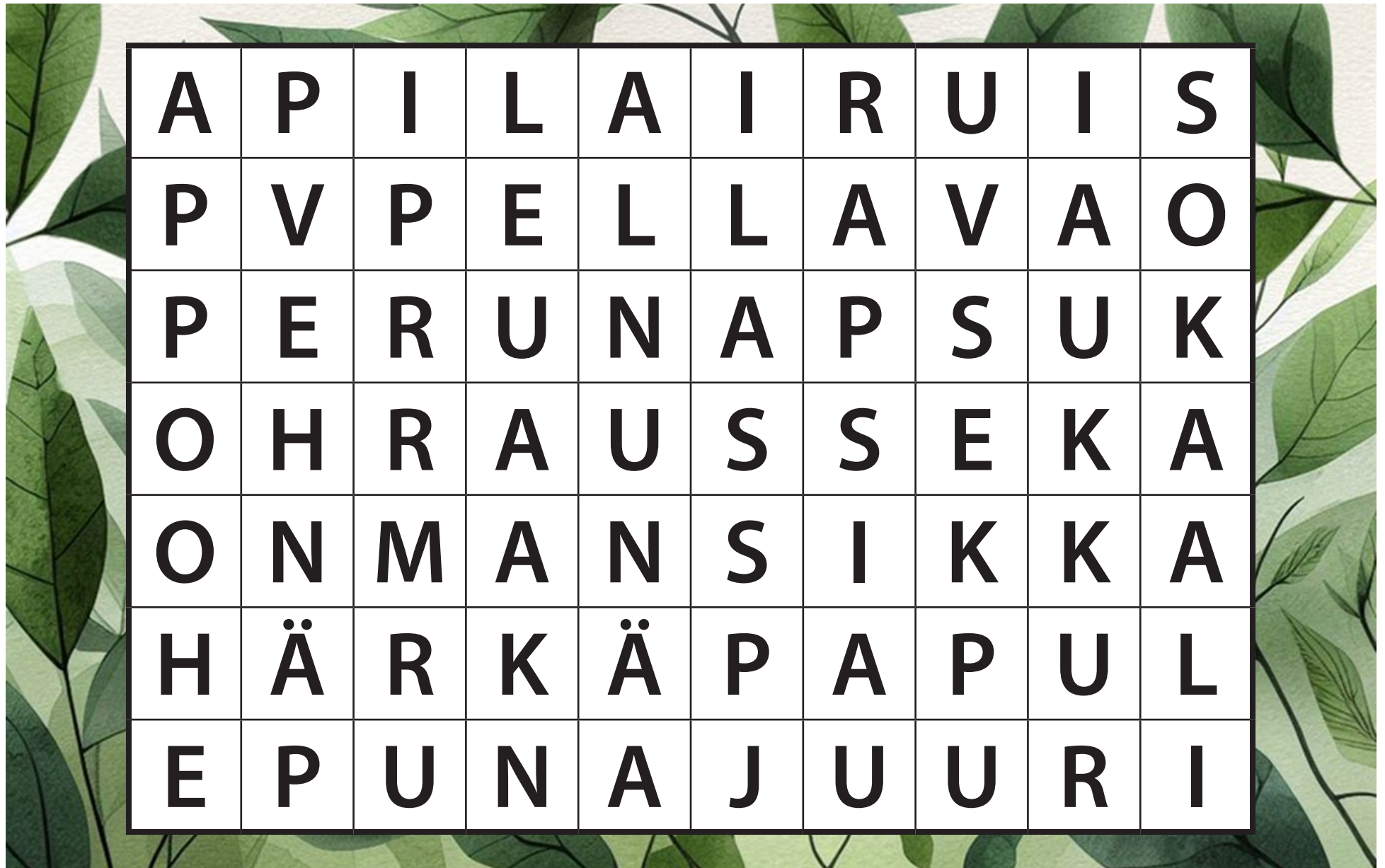
TEHTÄVÄT

RyhmäRenki.fi

1. Mikä yhdyssana?



2. Mitä viljelykasveja löydätte?

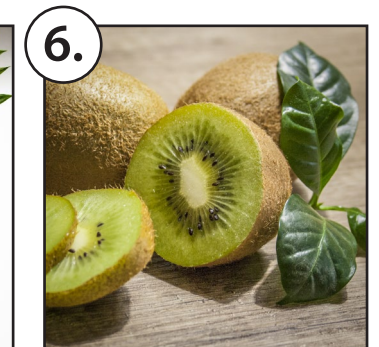
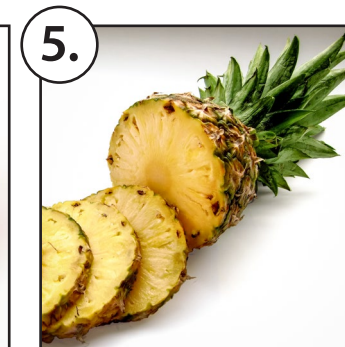
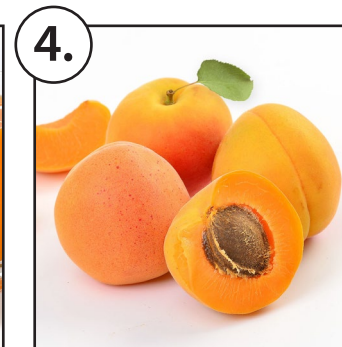
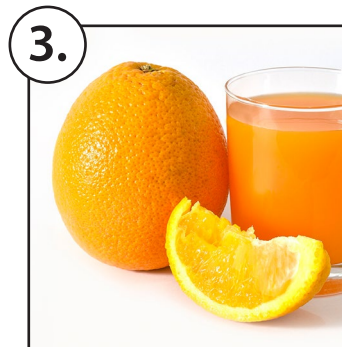
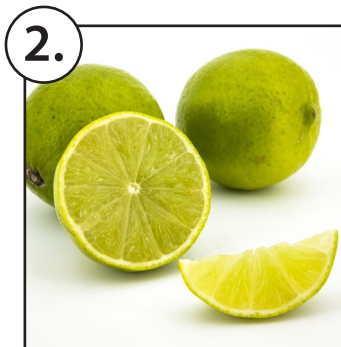
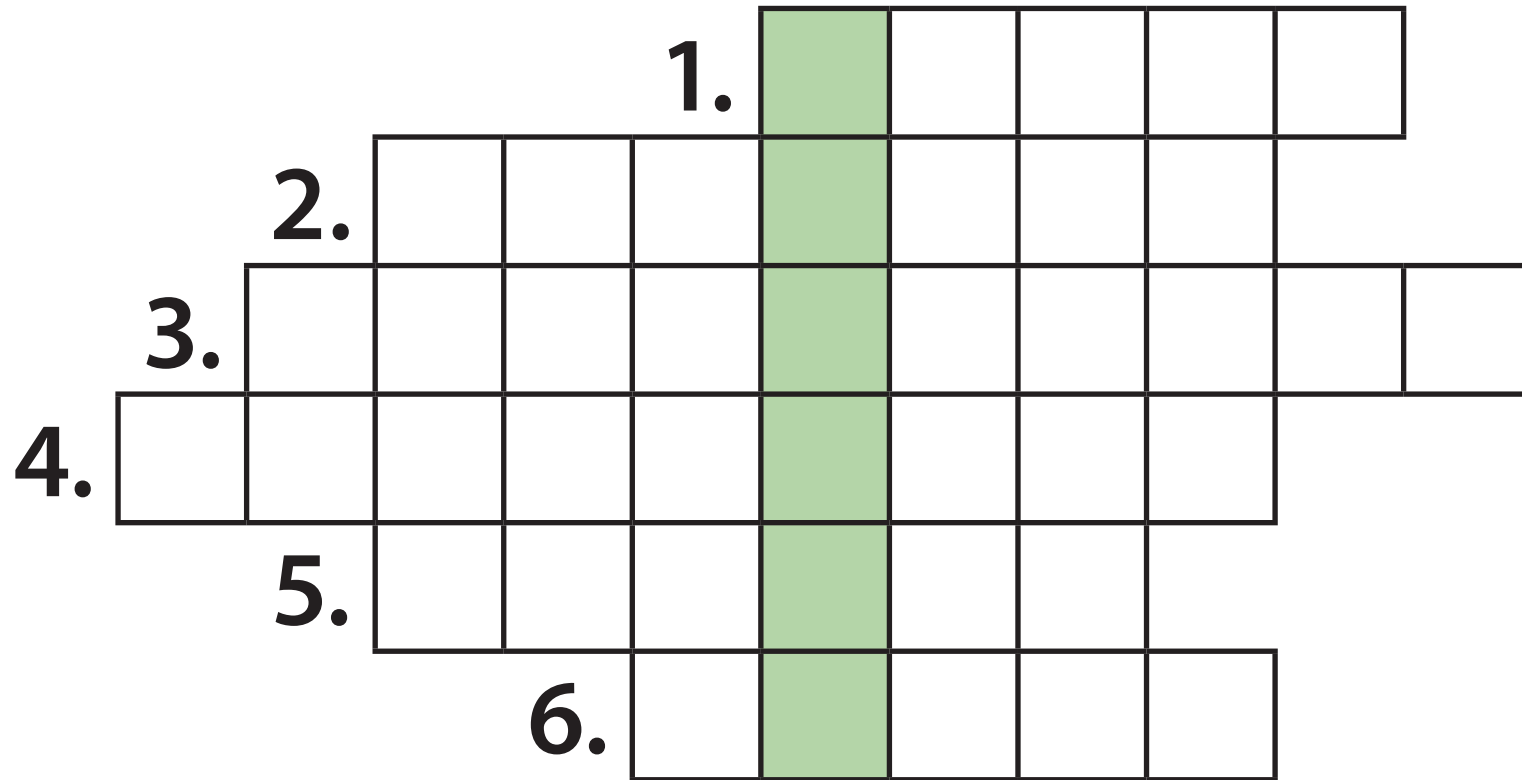




3. Mitkä **KOLME HEDELMÄÄ** löydätte, kun vaihdatte tavujen järjestystä?

**DAPARII NÄPÄÄRY
PAINIJAMAN**

4. Mikä sana pystyriville muodostuu?





**5. Järjestäkää kirjaimet alariville niin,
että muodostuu jokin vihannes.**

PIKANAUULA

P

K

L



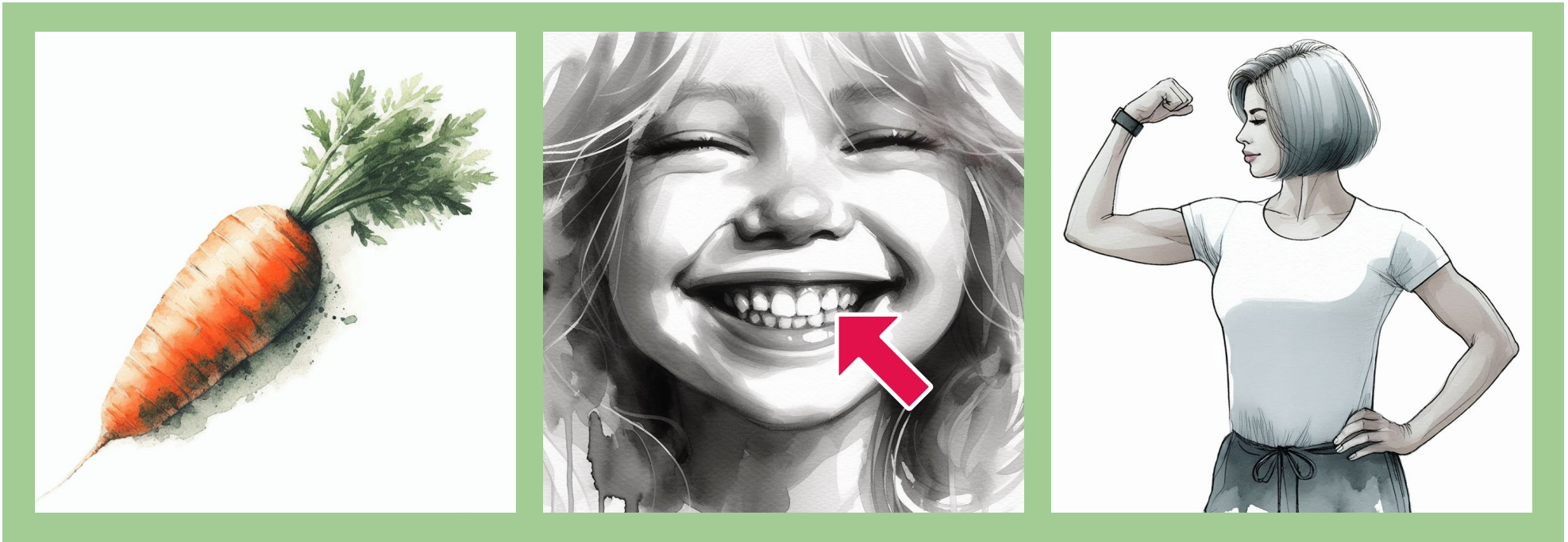
6. Mikä yhdyssana?





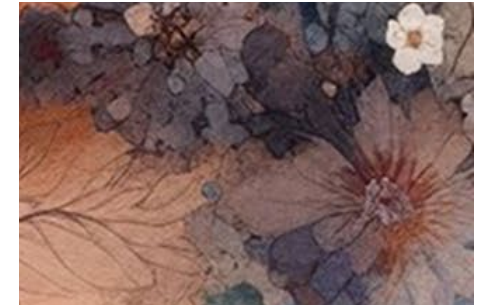
7. Missä **POSTISSA** syntyy hyvää multaa?

8. Minkä lastenlaulun alku?





9. Mikä **SAMA SANA** sopii katkoviivoille?



LUMI _____

_____ **KANERVA**

HARAKAN _____

10. Mikä yhdistää näsiä, sudenmarjaa ja kieloa?

